

ABOUT US

May we welcome you

USTM is a family company and we create the atmosphere of cooperation, development and pursuit of common goals.

We offer water treatment products for domestic and industrial enduse together with technical consulting and service support. We want to provide clear water and take care about environment with you.

Conscientiousness of your and your customers' comfort and health is our business priority. For you – for 20 years – we create innovative products and compose the offer in such way, that you can enjoy pure water and tap into the resources of that precious valuable source.

Customers in 50 countries have trusted us and we promise you our further development and improvement.

You are crucial for us and we care about long term partnership.

USTM Team

CONTENTS

Softeners	01
Water treatment stations and components	15
Filter housings	23
Cartridges	33
Kitchen and bathroom filters	42
Accessories	52

FILTERS AND WATER TREATMENT STATIONS

Filters and water treatment systems provide constant and unlimited access to clean and safe water. After being installed at home, apartment or any other building, they purify water, The most common water related problems are mechanical contaminants, excessive hardness, chlorine and excess of iron and manganese, which have a direct impact on our health and quality of our life Therefore the best solution is a filter or water treatment system installation. They will improve the quality of potable water and will protect installation and house appliances from accelerated damage.

Healthy and clean water

Low operating costs

High quality, durable and safe materials

Environmentally friendly technology

BPA free products

Quality confirmed with hygienic approval

Polish renowned manufacturer

SOFTENERS

GENERAL FEATURES

- Reduction of water hardness
 - Economical and eco-friendly solutions
 - Automatic electronic time-volume valves
 - Bypass for quick connection and disconnection
 - Innovative upflow regeneration
 - Dry reservoir option for lower salt consumption
 - Multilingual valve menu
-

- Снижение жесткости воды
- Экономичные и экологичные решения
- Автоматические электронные клапаны
- Байпас для быстрого подключения и отключения
- Инновационная регенерация восходящего потока
- Сухой резервуар бака для снижения потребления соли
- Меню на разных языках



WATER SOFTENERS



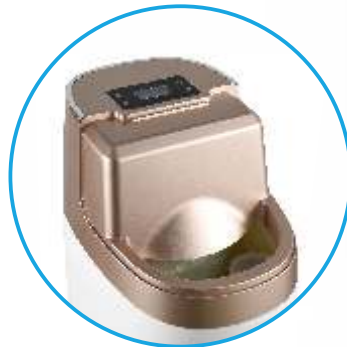
NEW PRODUCT

GOLDEN

**MODERN, ECOLOGICAL
AND ECONOMICAL SOFTENER**

- Dry tank option for lower salt consumption
- Modern upflow regeneration system
- Chlorine generator for automatic disinfection of the device
- LCD valve languages: polish, english, czech, slovak
- Simple, intuitive start-up and operation

- Опция сухого резервуара для снижения потребления соли.
- Современная система регенерации с восходящим потоком
- Генератор хлора для автоматической дезинфекции устройства
- удобный LCD-дисплей. Меню на разных языках: польский, английский, чешский, словацкий.
- Удобство использования.



SYMBOL	WS-20-LCD-GOLDEN	WS-25-LCD-GOLDEN
Maximum flow	2 (m ³ /h)	
Resin volume	20 l	25 l
Exchange capacity	57° dH x m ³	71° dH x m ³
Avg. water consumption for regen.	140 l	160 l
Avg. salt consumption for regen.	3 kg	3,5 kg
Dimensions (w/d/h)	33x45x111 cm	
Vessel tank dimensions	10" x 35"	
Weight	34,5 kg	40 kg
Working pressure	1,5 - 5 bar	
Connection	1"	
Suggested number of people	3	4



NEW PRODUCT

BLUES

**MODERN, ECOLOGICAL
AND ECONOMICAL SOFTENER**

- Dry tank option for lower salt consumption
- Modern upflow regeneration system
- Chlorine generator for automatic disinfection of the device
- LCD valve languages: polish, english, czech, slovak
- Simple, intuitive start-up and operation

- Опция сухого резервуара для снижения потребления соли.
- Современная система регенерации с восходящим потоком
- Генератор хлора для автоматической дезинфекции устройства
- удобный LCD-дисплей. Меню на разных языках: польский, английский, чешский, словацкий.
- Удобство использования.



SYMBOL	WS-20-LCD-BLU-ES	WS-25-LCD-BLU-ES
Maximum flow	2 (m ³ /h)	
Resin volume	20 l	25 l
Exchange capacity	57° dH x m ³	71° dH x m ³
Avg. water consumption for regen.	140 l	160 l
Avg. salt consumption for regen.	3 kg	3,5 kg
Dimensions (w/d/h)	33x45x111 cm	
Vessel tank dimensions	10" x 35"	
Weight	34,5 kg	40 kg
Working pressure	57° dH x m ³	71° dH x m ³
Connection	volumetric time up flow	
Suggested number of people	2 to 3	3 to 4



ESSENTIAL

MODERNITY AND ECOLOGY

NEW PRODUCT



32 l of water
per regeneration

0,76 kg of salt
per regeneration

- Revolutionary ecological SAVING REGEN system
 - Most modern american descaling technology
 - Fully hydraulic valve working without electricity
 - Easy installation and the lowest maintenance costs
 - bypass with hardness mixer included
- Революционная экологическая система SAVING REGEN
 - Самая современная американская технология удаления накипи
 - Полностью гидравлический клапан, работающий без электричества
 - Простота монтажа и минимальные затраты на техническое обслуживание
 - байпас со смесителем жесткости в комплекте



SYMBOL	WS-17-ESSENTIAL
Maximum flow	2,1 m ³ /h
Resin volume	17 l
Exchange capacity	24° dH x m ³
Avg. water consumption for regen.	32 l *
Avg. salt consumption for regen.	0,73 kg
Dimensions (w/d/h)	30x46x79 cm
Vessel tank dimensions	8" / 25"
Weight	27 kg
Working pressure	2 - 35°C
Connection	3/4"
Suggested number of people	up to 2



TOREN

MODERNITY AND ECOLOGY

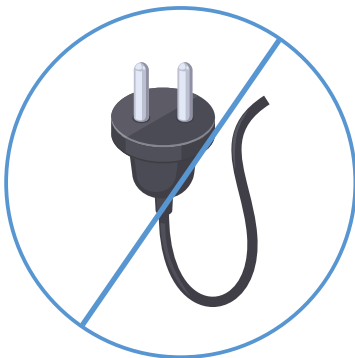
NEW PRODUCT



25 l of water per regeneration

0,36 kg of salt per regeneration

- Water softener working without electricity
 - The most economical in operation of this type of devices
 - Very low water consumption for regeneration of 25 l
 - Very low salt consumption - about 0,35 kg for regeneration
 - Small dimensions enabling
 - Includes a bypass and output water hardness regulator
 - Modern look combined with a solid structure
- современный умягчитель воды, работающий без электричества
 - наиболее экономичны в эксплуатации устройства данного типа
 - очень низкий расход воды на регенерацию 25 л.
 - очень низкий расход соли, около 0,35 кг на регенерацию
 - небольшие размеры позволяют встроить устройство в типовой шкаф
 - байпас и регулятор жесткости воды на выходе
 - современный вид в сочетании с прочной структурой
 - новейшие технологии для максимальной надежности



SYMBOL	TOREN
Maximum flow	2,1 m ³ /h
Resin volume	11 l
Exchange capacity	14° dH x m ³
Avg. water consumption for regen.	25 l
Avg. salt consumption for regen.	0,36 kg
Dimensions (w/d/h)	36x36x68 cm
Vessel tank dimensions	8 W
Weight	15 kg
Working pressure	2 - 8 bar
Connection	3/4"
Suggested number of people	up to 4



PRIMO

- FIRST CHOICE

- Eliminate water hardness
- Automatic, electronic time-volume control valve equipped with by-pass
- Aesthetic, durable cabinet
- Easy maintenance
- Affordable price
- Menu available in: Russian, English, Spanish, French, Turkish
- снижение жесткости воды
- электронный управляющий клапан с байпасом
- эстетический и солидный кабинет
- функция подмеса сырой воды
- меню на разных языках: русский, английский, польский, испанский, французский, турецкий
- интуитивность обслуживания
- простота в использовании
- материалы высокого качества гарантируют долгую и безаварийную службу
- держатели для удобного переноса устройства



SYMBOL	WS-12-1650-PRIMO	WS-20-1650-PRIMO	WS-25-1650-PRIMO
Maximum flow	1 m ³ /h	1,7 m ³ /h	2,3 m ³ /h
Resin volume	12 l	20 l	25 l
Exchange capacity	34° dH x m ³	57° dH x m ³	71° dH x m ³
Avg water consumption for regen.	80 l*	105 l*	160 l*
Avg salt consumption for regen.	1,8 kg	3 kg	3,8 kg
Dimensions (w/d/h)	32/50/67 cm	32/50/114 cm	32/50/114 cm
Vessel tank dimensions	10" / 17"	8" / 35"	10" / 35"
Weight	18 kg	34,5 kg	40 kg
Working pressure	2 - 8 bar		
Connection	1"		
Suggested number of people	1	up to 3	up to 4

*Depending on the pressure of the water



PRIMONO

- EFFICIENCY FIRST



20% Higher Efficiency



Monosferic Resin

- Automatic, electronic time-volume valve with by-pass
- Performance increased by 20% thanks to advanced technologically monospheric resin
- The largest size of resin in a compact softener – 30 liters
- Extended life of a resin
- Increased resistance to iron and manganese ions
- Lower operating costs
- Lower salt consumption
- Decreased emission of the waste water

- увеличенная на 20% производительность благодаря моносферической высокотехнологичной смоле
- электронный управляющий клапан с байпасом
- меню на разных языках: русский, английский, польский, испанский, французский, турецкий
- повышенная стойкость к ионам железа и марганца
- повышенная долговечность засыпки
- снижение эксплуатационных расходов
- меньшее потребление соли
- меньшее число промывок
- самый большой объем засыпки в компактном умягчителе – 30 л



SYMBOL	WS-30-1650-PRIMONO
Maximum flow	2,3 m ³ /h
Resin volume	30 l
Exchange capacity	102° dH x m ³
Avg water consumption for regeneration	160 l
Avg salt consumption for regeneration	3,8 kg
Dimensions (w/d/h)	31/52/114 cm
Vessel tank dimensions (i/h)	10" / 35"
Weight	45 kg
Working pressure	2 - 8 bar
Connection	1"
Suggested number of people	up to 5



LOTUS

- WITH SALT LEVEL SENSOR AND CHLORING GENERATOR



technology **CLEAR**
- innovative disinfection system.
Eliminates bacteria, viruses and fungi.



Audible alarm
salt level in the reservoir

- Color LCD display integrated with the slide-out panel
- Scratch-resistant and dirt-repellent glass cover
- The latest media regeneration technology – up-fl ow
- High capacity ion-exchange resin
- Advanced intelligent electronics – advanced control panel
- Adjustment of the output water hardness
- Automatic, electronic time-volume valve with by-pass
- An intuitive graphic-text display
- Anti-flood protection
- Maintaining the memory of the controller settings in the event of a power failure
- Cost saving and ecology
- Less water and salt consumption – more than 30%
- Low power consumption
- Low operating costs due to adjustable cycle times
- Various operation modes available
- Holiday mode – rinsing the resin during a long period of no water intake
- Possibility to choose the start time for regeneration

- уникальный дизайн, современная технология
- встроенный цветной дисплей LCD, интегрированный с выдвижной панелью
- устойчивая к царапинам и загрязнению стеклянная панель
- регенерация в технологии - up-fl ow
- высокоэффективная ионообменная смола
- усовершенствованная электронная панель управления
- датчик уровня соли сигнализирует о необходимости наполнения соли в устройстве
- генератор свободного хлора снижает риск развития бактериальной флоры внутри устройства и предотвращает развитие биопленки
- регулировка жесткости выходной воды
- электронный управляющий клапан с байпасом
- интуитивно понятный дисплей с меню на русском, польском, итальянском, голландском, немецком, турецком, французском, испанском, английском языках
- в случае сбоя питания установка клапана управления сохраняется, защита от затопления
- большая экономия в эксплуатации устройства, вода и соль – более 30%
- низкие эксплуатационные расходы благодаря регулировке времени циклов, низкое энергопотребление
- выбор нескольких вариантов режима работы
- отпускной режим работы- промывка смолы во время длительного неиспользования воды
- возможность выбора времени для начала регенерации



SYMBOL	WS-12-C-85SE-LOTUS	WS-25-C-85SE-LOTUS
Maximum flow	1,7 m ³ /h	2,3 m ³ /h
Resin volume	12 l	25 l
Exchange capacity	34° dH x m ³	71° dH x m ³
Avg water consumption for regen.	100 l *	140 l *
Avg salt consumption for regen.	2 kg	3,3 kg
Dimensions (w/d/h)	33/52/60 cm	33/52/105 cm
Vessel tank dimension (i/h)	10" / 17"	10" / 35"
Weight	21 kg	41 kg
Working pressure	3 - 5,5 bar	
Connection	1"	
Suggested number of people	up to 3	4

*Depending on the pressure of the water



HYDRA MONO

- MODERN AND EFFICIENT



20% Higher Efficiency



Monosferic Resin

- Automatic, electronic time-volume control valve equipped with by-pass
- Advanced monospheric ion exchange resin increases efficiency up to 20%
- Increased resistance against iron and manganese ions
- Extended media service life
- Low operating costs
- Lower salt consumption
- Washings reduction
- The largest amount of resin in a compact softener – 30 liters
- Menu available in: Russian, English, Spanish, French, Turkish

- электронный управляющий клапан с байпасом
- меню на разных языках: русский, английский, польский, испанский, французский, турецкий
- увеличенная на 20% производительность благодаря моносферической высокотехнологичной смоле
- повышенная стойкость к ионам железа и марганца
- повышенная долговечность засыпки
- более низкие эксплуатационные расходы
- меньшее потребление соли
- меньшее число промывок
- наибольший объем засыпки в компактном умягчителе – 30 л



SYMBOL	WS-30-H-MONO
Maximum flow	2,1 m ³ /h
Resin volume	30 l
Exchange capacity	102° dH x m ³
Avg water consumption for regeneration	160 l *
Avg salt consumption for regeneration	3 kg
Dimensions (w/d/h)	31/52/114 cm
Vessel tank dimensions (l/h)	10" / 35"
Weight	36 kg
Working pressure	2 - 8 bar
Connection	1"
Suggested number of people	up to 5

*Depending on the pressure of the water



SALTO

WATER SOFTENER

- Built-in chlorine generator
- Convenient opening of the salt container
- Possibility to adjust the hardness of the output water
- Double anti-flood protection thanks to the use of a valve float and gravity overflow
- Effective and economical up-flow brining
- Maintenance of operating parameters in the event of power loss
- Menu available in: polish, english, french

- Встроенный генератор хлора.
- Удобное открывание контейнера для соли
- Возможность регулировки жесткости выходящей воды.
- Двойная защита от затопления благодаря использованию поплавкового клапана и гравитационного перелива.
- Эффективная и экономичная подача восходящим потоком.
- Поддержание рабочих параметров в случае отключения электроэнергии
- Меню доступно на: польском, английском, французском языках.



SYMBOL	WS-20-LCD-SALTO	WS-25-LCD-SALTO
Maximum flow	2 (m ³ /h)	
Resin volume	20 l	25 l
Exchange capacity	56° dH x m	71° dH x m
Avg water usage per regeneration	180 l	
Avg salt usage per regeneration	3,8 kg	3,8 kg
Dimensions (w/d/h)	29/50/110 cm	29/50/110 cm
Vessel tank dimensions (i/h)	8" / 35"	10" / 35"
Weight	36 kg	40 kg
Working pressure	1,5 bar - 5 bar	
Connection	1"	1"
Suggested number of people	up to 3	up to 4



CLARO

- SURE, I BUY IT

- Innovative, intelligent time-volume LCD controller
 - Easy "press and start" system
 - Mixer that allows you to adjust water hardness
 - Bypass and mixer included
 - Good value for money
 - Quiet and fast work of the valve
 - Water hardness adjustment with a mixer
 - Menu available in: polish, english, spanish, french, german, italian, catalan
-
- Инновационный интеллектуальный ЖК-контроллер времени и объема.
 - Простая система «нажми и начни».
 - Смеситель, позволяющий регулировать жесткость воды.
 - Байпас и смеситель в комплекте
 - Хорошее соотношение цены и качества
 - Тихая и быстрая работа клапана
 - Регулировка жесткости воды с помощью смесителя
 - Меню доступно на: польском, английском, испанском, французском, немецком, итальянском, каталанском языках.



SYMBOL	WS-20-LCD-CLARO	WS-25-LCD-CLARO
Maximum flow	1,7 m ³ /h	
Resin volume	20 l	25 l
Exchange capacity	57° dH x m ³	71° dH x m ³
Avg water consumption for regeneration	170 l *	180 l *
Avg salt consumption for regeneration	3 kg	3,5 kg
Dimensions (w/d/h)	31/50/110 cm	
Vessel tank dimensions (i/h)	8" / 35"	9" / 35"
Weight	34,5 kg	
Working pressure	2.6 bar - 5.5 bar	
Connection	1"	
Suggested number of people	up to 4	

*Depending on the pressure of the water



WATER TESTERS

- Available in a set of stripes or drop-test set for hardness

- доступны в качестве удобных в использовании полосок или набора для проведения капельного теста на жесткость

SYMBOL	Parameters checked	Test type
TEST-T	Water hardness	drop tests
TEST-1	Free chlorine, hardness, pH	strip test
TEST-4	Iron + manganese	strip test



SOFTENER CONNECTION SCHEME



**ATTENTION
ВНИМАНИЕ!**
Water subjected to the softening process should be pre-cleaned of mechanical impurities (the best solution is to install the filter housing with the spun cartridges before the water softener, e.g. string PP20)

Вода перед процессом смягчения должна быть фильтрованная. Предполагается монтаж фильтра на трубе перед умягчителем например с седиментационным картриджем из шнура

WATER TREATMENT STATIONS AND COMPONENTS





TWO-PIECE SOFTENERS



- Perfect solution for houses, catering services or hotels
- Ideal in places with increased water consumption or extremely hard water
- Eliminate water hardness
- Automatic, electronic time-volume control valve equipped with by-pass
- Resin tank connected with separate brine tank
- Easy to operate
- High efficiency and performance
- Menu available in: Russian, English, Spanish, French, Turkish
- available with valves:

- идеально подходит для мест с высоким потреблением воды и с очень жесткой водой
- снижает жесткость воды
- электронный управляющий клапан с байпасом
- меню на разных языках: русский, английский, польский, испанский, французский, турецкий
- колонна с засыпкой и отдельным солевым баком
- простота и удобство в использовании
- высокая эффективность и производительность
- объем засыпки: 40, 70 или 110 л

SYMBOL	WS-40-1054	WS-70-1354	WS-110-1465
Nominal flow	1 m ³ /h	2,2 m ³ /h	2,8 m ³ /h
Resin volume	40 l	70 l	110 l
Exchange capacity	114° dH x m ³	200° dH x m ³	314° dH x m ³
Avg water consumption for regen.		260 l *	
Avg salt consumption for regen.	6 kg	10,5 kg	17 kg
Salt tank capacity		75 kg	
Dimensions (w/d/h)	25/25/177 cm	33/33/177 cm	36/36/203 cm
Vessel tank dimension (l/h)	10" / 54"	13" / 54"	14" / 65"
Weight	122 kg	163 kg	193 kg
Working pressure		2 - 8 bar	
Working temperature		4-30°C	
Connection		1"	

*Depending on the pressure of the water

MULTI STATIONS - COMPLEX FILTRATION



- Eliminate water hardness
- Eliminate iron and manganese
- adjust pH level
- eliminate ammonia and organic contaminants
- automatic, electronic time-volume control valve (RX or CLACK) equipped with by-pass
- high efficiency
- easy to operate
- optional up-flow regeneration

- простота и удобство в использовании - снижает жесткость воды
- снижает содержание железа и марганца
- регулирует уровень pH воды
- снижает ионы аммония и органические загрязнения
- электронный управляющий клапан (BNT, RX или CLACK) с байпасом
- меню на разных языках : русский, польский, английский, испанский, французский, турецкий
- высокопроизводительная индивидуально подобранная засыпка
- колонна с засыпкой и отдельным солевым баком
- возможность регенерации up-flow
- объем засыпки: 40, 70 или 110 л

SYMBOL	WS-IR-MN-40	WS-IR-MN-50	WS-IR-MN-70	WS-IR-MN-110
Type	Multi - stations			
Nominal flow	1,7 m ³ /h	2,0 m ³ /h	2,2 m ³ /h	2,8 m ³ /h
Resin volume	40 l	50 l	70 l	110 l
Maximum filtration efficiency	38 g (hardness 68° dT)	48 g (hardness 88° dT)	62 g (hardness 119° dT)	106 g (hardness 187° dT)
Avg water consumption for regen.	9 l/min	10 l/min	15 l/min	19 l/min
Avg salt consumption for regen.	4,8 kg	5 kg	6 kg	10 kg
Salt tank capacity	70-100 l	70-100 l	100-150 l	150-200 l
Dimensions (w/d/h)	25/25/177 cm	30/30/171 cm	33/33/177 cm	36/36/203 cm
Vessel tank dimension (l/h)	10" / 54"	12" / 52"	13" / 54"	14" / 65"
Approximate pressure drop	12 PSI	12 PSI	15 PSI	17 PSI



IRON AND MANGANESE REMOVERS

- Reduce iron and manganese from water
- Improve color and eliminate turbidity
- Individual controller settings and media selection
- Corrosion resistant tank made of fiberglass
- Aeration and splash nozzle included
- Menu available in: English, Spanish, French, Turkish, Russian
- Available with valves:

- снижение содержания в воде соединений железа и марганца
- улучшение цвета и устранение мутности воды
- электронный управляющий клапан (BNT, RX или CLACK) с байпасом
- индивидуальная установка управляющего клапана под размеры системы и подбор засыпки
- меню на разных языках: русский, английский, польский, испанский, французский, турецкий
- устойчивая к коррозии колонна из стекловолокна
- в комплекте аэрационный аспиратор и распылитель

SYMBOL	IR-MN-40	IR-MN-70	IR-MN-110	IR-MN-150
Nominal flow	1,0 m ³ /h	1,5 m ³ /h	1,7 m ³ /h	1,7 m ³ /h
Resin volume	40 l	70 l	110 l	110 l
Maximum filtration efficiency	38 g	69 g	110 g	110 g
Avg water consumption for regen.	16 l/min	22 l/min	40 l/min	40 l/min
Dimensions (w/d/h) (cm)	65/38/177	73/44/177	75/46/203	75/46/203
Vessel tank dimensions	10" / 54"	13" / 54"	14" / 65"	14" / 65"

SYMBOL	IR-40	IR-70	IR-110	IR-150
Type	IRON REMOVERS			
Nominal flow	1,0 m ³ /h	1,5 m ³ /h	1,7 m ³ /h	1,7 m ³ /h
Resin volume	40 l	70 l	110 l	110 l
Maximum filtration efficiency	60 g	105 g	160 g	160 g
Avg water consumption for regen.	15 l/min	22 l/min	38 l/min	38 l/min
Dimensions (w/d/h) (cm)	65/38/177	73/44/177	75/46/203	75/46/203
Vessel tank dimensions	10" / 54"	13" / 54"	14" / 65"	14" / 65"



TWIN ALTERNATING STATIONS

- Two columns and alternating work allows to obtain high flow while maintaining continuous supplementation in treated water
- During operation of one column, the second is idle and starts working during the regeneration of the first one
- Automatic CLACK controller
- Easy and intuitive maintenance
- Energy saving
- No interrupts in water supply
- Controller selected according to the size of the station
- Information regarding type and sequence of media in a tank
- Diagnostics up to 60 days back
- The only device with 1-core controller supporting 2 columns

- двухколонная конструкция и попеременная работа позволяют получить высокую производительность потоков при сохранении непрерывности подачи очищенной воды
- в процессе работы одной из колонн вторая находится в готовности начать работу во время регенерации первой
- электронный управляющий клапан CLACK
- экономия энергии
- бесперебойная подача воды
- информация о типе и последовательности засыпки в баллоны
- меню на разных языках: русский, английский, польский, испанский, французский, турецкий
- диагностика за последние 60 дней
- одностержневой электронный управляющий клапан обслуживающий 2 колонны

SYMBOL	WS-80 TWIN ALT	WS-100 TWIN ALT	WS-140 TWIN ALT	WS-200 TWIN ALT	WS-300 TWIN ALT
Operation mode	Continuous alternating				
No. of controllers	1 or 2*				
Controller type	Clack EQ (fully automated, individually customised, according to customer needs) **				
Maximum flow	6,81 m ³ /h***				
No. of columns	2				
Resin volume per column	40 l	50 l	70 l	100 l	150 l
Exchange capacity per column	113 dH x m ³	142 dH x m ³	176 dH x m ³	284 dH x m ³	426 dH x m ³
Vessel tank dimensions (od/h)	10" / 54"	12" / 52"	13" / 54"	14" / 65"	16" / 65"
Salt tank capacity	100 l	100 l	150 l	200 l	200 l
Avg salt consumption for regeneration of the column	5,55 kg	7,5 kg	9,3 kg	15 kg	15 kg
Connection types	1" or 1,25", 1,5", 2" ****				



* 1 controller for a single CLACK EQ set, 2 controllers for double CLACK EQ controller set

** Controller programming takes place after providing water test results

*** Maximum flow depends on system size and feed-water pressure

**** 1" connection for single CLACK EQ controller, 1,25", 1,5", 2" for double CLACK EQ controller



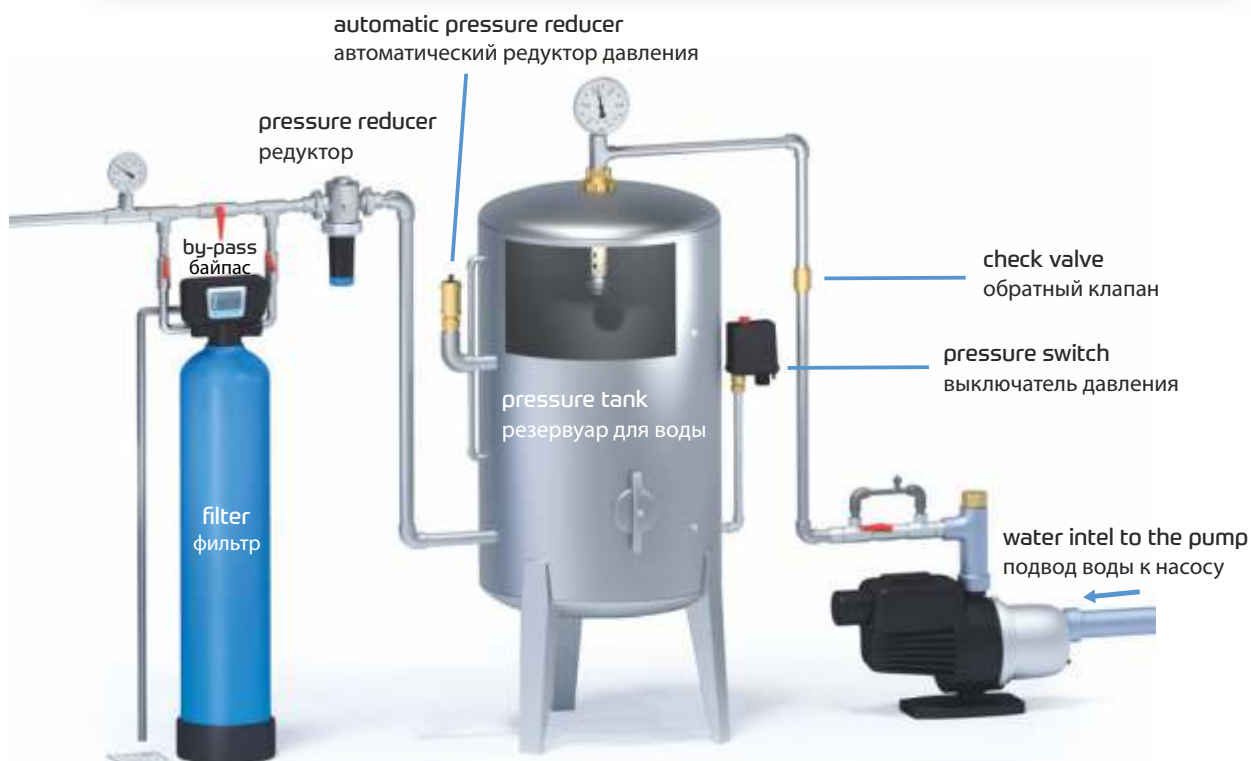
VESSEL TANK

- Vessel tanks used for water treatment stations as softeners, iron removers, multi stations
- Made of polyethylene reinforced with glass fiber and epoxy resin
- Reinforced thread 2,5" and 4"
- Depending on the size – with base, without base and with tripod
- Max working pressure: 10,5 bar
- Working temperature: 1-50C
- Max underpressure: 0,17 bar

- емкости, используемые для станций водоподготовки в качестве умягчителей, обезжелезивателей, мультистанций
- изготовлен из полиэтилена, армированного стекловолокном и эпоксидной смолой
- усиленная резьба 2,5" и 4"
- в зависимости от размера – с основанием, без основания и со штативом
- Максимальное рабочее давление: 10,5 бар
- рабочая температура: 1-50C
- Максимальное разрежение в вакууме: 0,17 бар

SYMBOL / INTERNAL THREAD	VESSEL SIZE - CAPACITY VESSELS WITHOUT STAND
10x17 / 2,5	10x17 - 15l
08x35 / 2,5	08x35 - 23l
09x35 / 2,5	09x35 - 31l
10x35 / 2,5	10x35 - 38l
SYMBOL / INTERNAL THREAD	VESSEL SIZE - CAPACITY VESSELS WITH STAND
10x54 / 2,5	10x54 - 60l
12x52 / 2,5	12x52 - 85l
13x54 / 2,5	13x54 - 105l
14x65 / 2,5	14x65 - thr. 2,5" - 148l
14x65 / 4	14x65 - thr. 4" - 148l
16x65 / 4	16x65 - thr. 4" - 188l
18x65 / 4	18x65 - thr. 4" - 257l
21x65 / 4	21x65 - thr. 4" - 344l
24x72 / 4	24x72 - thr. 4" - 480l
30x72 / 4	30x72 - thr. 4" - 728l

CONNECTION DIAGRAM OF IRON REMOVER





SALT 25 kg

- Dedicated for media regeneration in water soft eners and Multi-stations

- для регенерации засыпки в умягчителях и системах Multi
- форма таблеток обеспечивает необходимый и безопасный процесс образования солевого раствора

Symbol	Weight
SOL25	25 kg



ION EXCHANGE RESIN - PURON

- For removing scale
- Removes hardness ions, e.g. calcium and magnesium, by replacing them with sodium ions
- It is used in domestic and industrial water softening devices
- Regenerated by sodium chloride – salt tablets

- для удаления накипи
- удаляет ионы твердости, например, кальция и магния, заменяя их ионами натрия
- используется в бытовых и промышленных устройствах умягчения воды
- регенерирует с помощью таблеток хлорида натрия – соли

Symbol	M-KATIONIT
Particle size	0.315 - 1.25 mm
Bulk density	770 - 870 g/l
Density	Bulk 1240 - 1290 g/l
Total capacity	≥ 2.0 eq/L

SUGGESTED OPERATION CONDITIONS

Min depth	min 600 mm
Operation temperature	max 120°C
Flow rate	10 - 50 BV/h
Regenerant contact time	Regenerant contact time
Regenerant liquor	8 - 20% NaCl (Na)
Displacement rinse volume	2 - 7 BV/h
Fast resing	10 - 50 BV/h



FILTER GRAVEL

High quality filter gravel designed for water treatment with a grain size of 3.0 – 5.0 mm.

Used for water filtration, most often as ballast for filter beds. It is characterized by high grain homogeneity and high resistance to abrasion and mechanical damage.

High strength parameters allow for a long service life in the filtration process. It is characterized by a low content of calcium and magnesium carbonate, iron compounds and organic impurities.

Высококачественный фильтрующий гравий, предназначенный для очистки воды, с зернистостью 3,0 – 5,0 мм. Используется для фильтрации воды, чаще всего в качестве балласта для фильтрующих слоев. Характеризуется высокой однородностью зерна и высокой устойчивостью и механическим повреждениям. Высокие прочностные параметры позволяют обеспечить длительный срок службы в процессе фильтрации. Характеризуется низким содержанием карбонатов кальция и магния, соединений железа и органических примесей.



*Illustrative photo

Symbol	M-ŻWIREKS
--------	-----------



CONNECTION HOSES



- Flexible connection hoses required for attaching water treatment stations and bathroom fittings

- Гибкие соединительные шланги, необходимые для крепления Станции водоподготовки и сантехника для ванных комнат

Symbol	WSP-WAŻ50	WSP-WAŻ80
Hose length	50 cm	80 cm
Maximum temperature	95°C	
Maximum pressure	10 bar	
Connection	1"	
Material	Stainless steel 316L	

WASTE WATER DISPOSAL HOSE NET-FLEX



Reinforced technical hose DN12,5x3 PVC 20bar 1/2"

Reinforced technical hose - made of the highest quality soft PVC, reinforced with triple polyester yarn. It has textile reinforcement. Suitable for the flow of water, air, food substances, plant protection products and light chemicals under pressure. Inner diameter 12,5mm; wall thickness 3mm; nominal pressure 20bar.

Symbol	WSP-WAŻ
--------	---------

SIPHON FOR PUSHES



- Siphon for connecting the soft ener's drain hoses to the sewage system. Made of durable white PP plastic. It allows you to connect two pipes to the stub pipes: 1/2 "and 3/4".

- Сифон для подключения шлангов для оттока воды в канализацию. Изготовлен из белого прочного ПП пластика. Позволяет подключиться к патрубке двух труб: 1/2 дюйма и 3/4 дюйма.

Symbol	WSP-SYFON
--------	-----------

INSTALLATION SET



Contains:

- WSP-WAŻ - waste water hose
- WFW1 - filter housing 1"
- BR1P - mounting plate
- PSS - sediment cartridge
- TEST-T - water hardness test
- WRT - wrench
- SÓL 25 KG - salt 25kg
- WSP-SYFON - siphon for waste water outflow

- ШЛАНГ WSP - шланг для слива воды
- КУЗОВ WFW1 - корпус на трубе
- BR1P - монтажный кронштейн
- ПС5 - отстойник
- ТЕСТ-Т - тест на жесткость воды
- WRT - ключ
- СОЛЬ 25 КГ - соль пастеризованная 25 кг
- WSP-СИФОН - сифон для дренажа полоскания из смягчителя

Symbol	WS-ZES
--------	--------



ULTRAVIOLET LAMPS

- eliminate up to 99,9% waterborne pathogens
- do not change water physiochemical properties
- contain Phillips bulb
- used in case of bacteria presence risk

- уничтожают до 99,9% болезнетворных микроорганизмов
- не изменяют физико-химические свойства воды
- содержат люминесцентную лампу Phillips
- используется в случае риска присутствия бактерий

Symbol	UV 25	UV 55	UV 110
Bulb power	25 W	55 W	110 W
Connection	1/2", 3/4", 1"	3/4", 1"	1"
Working temp.	2-40°C		
Maximum working pressure	6 bar		
Maximum flow	1400 l/h	2850 l/h	5700 l/h
Dimensions (H x W x L)	51 x 6,5 cm	113 x 6,5 cm	97 x 33 cm
Power supply	230 V / 50 Hz		



VALVE CONTROLLER

BNT 1650

- Resistant to corrosion
- Use water during regeneration.
- The head settings are maintained up to 48 hours in the event of a power failure.
- The BNT head regenerates deposit using the DOWN-FLOW method.

- Устойчивость к коррозии
- Используйте воду во время регенерации.
- Настройки сохраняются до 48 часов в случае отключения электроэнергии.
- Клапан управления регенерирует жесткость воды с помощью метода DOWN-FLOW.



BNT 1650

RX 63 / RX 67

- Water softening head
- Controlled by a microcomputer
- Automatic regeneration
- Provides perfect sealing inside the controller
- Long-lasting and economic operation
- Resistant to dirt and iron deposition
- Designed for 6" to 18", and 6" to 14" tanks

- Головка для смягчения воды
- Управляется микрокомпьютером.
- Автоматическая регенерация
- Обеспечивает идеальную герметизацию внутри контроллера
- Длительная и экономичная эксплуатация.
- Устойчив к загрязнениям и отложениям железа
- Предназначен для резервуаров от 6 до 18 дюймов.



RX 67

CLACK CK

- Piston controlled water flow
- A clear display design
- Countless configuration possibilities
- Works as a softening or filtering head
- UP-FLOW or DOWN-FLOW regeneration
- Designed for 6" to 24" tanks

- Поршневой контроль потока воды
- Четкий дизайн дисплея
- Бесчисленные возможности конфигурации
- Работает как смягчающая или фильтрующая головка.
- Регенерация ВЕРХНЕГО ПОТОКА или НИЖНЕГО ПОТОКА
- Предназначен для резервуаров от 6 до 24 дюймов.



CLACK CK

Symbol	BNT 1650	RX 63	RX 67	CLACK CK
Nominal flow	2,0 [m³/h]	4,5 [m³/h]	6 [m³/h]	6,1 [m³/h]
Power supply	230/12 [V]	230/12 [V]	230/12 [V]	230/12 [V]
Power consumption	5 [W]	10 [W]	10 [W]	6 [W]
Working pressure	2,1 - 8,6 [bar]	1,5 - 6,0 [bar]	1,5 - 6,0 [bar]	1,4 - 8,6 [bar]
Maximum pressure	10 [bar]	10 [bar]	10 [bar]	10 [bar]
Connection	1"	1"	1"	1"
Working	4-43 [°C]	4-50 [°C]	4-50 [°C]	4-43 [°C]

FILTER HOUSINGS GENERAL FEATURES

- ▮ Treated water effectively secures installations heating systems and household appliances
 - ▮ Wide range of filter housings enables the customers to choose the best option for their needs for apartments, houses and industrial applications
 - ▮ Big variety of cartridges may be used
 - ▮ High quality of filter housings is our distinguishing feature
-

- ▮ Очищенная вода эффективно защищает установки системы отопления и бытовые принадлежности
- ▮ Широкий ассортимент корпусов фильтров позволяет клиентам выбирать лучший вариант для их нужд для квартир, домов и промышленности
- ▮ Можно использовать большое разнообразие картриджей
- ▮ Высокое качество фильтров является нашей отличительной чертой



FILTER HOUSINGS



AQWELL - FILTER PRESSURE REDUCER



- Filtration of solid contaminants: sand, silt, rust, scale
- Optional vertical/horizontal/angle installation
- Adjustable connection 1" and 3/4" (both sizes MIP and FIP)
- Backwash system ensuring easy maintenance
- Possibility of water drain directly into the sewer
- Twist & Clean system - filter housing cleaning without water access interruption

- фильтрация механических загрязнений: песка, ила, ржавчины, накипи
- установка на вертикальной горизонтальной трубе, а также под углом
- универсальное соединение 1" и 3/4" (оба размера MIP и FIP)
- простое обслуживание обратной промывки. Достаточно открыть вентиль
- возможность отвода промывочной воды прямо в канализацию
- система Twist & Clean - очистка корпуса фильтра изнутри, без необходимости закрывать воду



Symbol	AQWELL 34
Inlet pressure	max. 8 bar
Outlet pressure	rear pressure adjustment 2-6 bar
Working pressure	min. 1,5 bar
Working temperature	5-30°C
Connection size	¾" and 1"
Filtration size	40 µm.
Output water flow	4m³ /h
Weight	2,3 kg
Size	160x95x360 mm
Connection space	95 mm (without semi-connectors)

AQWELL AUTO

NEW PRODUCT



Auto Flushing Module (dual power supply) with scraper saves time and effort routine maintenance. Choose from auto, semi-auto, manual, and manual on HD touch screen to enable system to flush automatically on a preset schedule

Модуль автоматической промывки (двойной источник питания), экономит время и силы на плановое обслуживание. Выбор автоматического, полуавтоматического, ручного режима на сенсорном экране высокой четкости для автоматической промывки системы по заданному расписанию

Symbol	AQWELLAUTO
Internal power	3x AA battery (not included)
External power	100-240V ~50/60 Hz (included)
Temperature	5-40°C
Flush Runtime	15/30/45/60/90s
Flush Frequency	1-99 days



MINI AQWELL FK / FF NEW PRODUCT

- Adjustable connection 3/4" and 1"
- 40 micron filter made of stainless steel
- Effectively prevent the damage to household water pipelines and water equipment caused by high water pressure of water hammer

- Универсальное соединение 3/4" и 1"
- Фильтр из нержавеющей стали 40 микрон
- Редуктор давления предотвращает от повреждения водопровода и водного оборудования, вызванное высоким давлением (модель МА4)

Symbol	WF FK MiniAqwell	WF FF MiniAqwell
Water flow	3m ³ /h	
Rater Total Net Water Volume	1000m ³	
Applicable Water Pressure	0.15~1MPa	
Applicable Water Quality	Minicipal tap water	
Applicable Water Temperature	5°~40°C	
Filtration Accuracy	40 μm.	
Connector size	1" or 3/4"	
Size	31,5x14,8 cm	20,7x15,3 cm
Pressure reductor	included	not included



MANO AQWELL

- The manometer is used to measure the pressure of liquids in closed systems.
- It is filled with glycerin, making it resistant to shocks and vibrations.
- Suitable for measuring the pressure of gases and liquids that do not react with copper alloys. Nominal size: 41 mm
- Accuracy class: 1.6
- Measuring range: 0-16 bar
- Permissible temperature: ambient from -20 to +60 °C; medium max. +60°C
- Central connection: copper alloy, BSP 1/4" external thread
- Mechanism: copper alloy

- Манометр используется для измерения давление жидкостей в закрытых системах.
- Он наполнен глицерином, что делает его устойчивым к ударам и вибрации.
- Подходит для измерения давления газов и жидкости, не вступающие в реакцию с медью. Номинальный размер: 41 мм
- Класс точности: 1,6
- Диапазон измерения: 0-16 бар
- Допустимая температура: окружающая среда от -20 до +60°C; средний макс. +60°C
- Центральное соединение: медный сплав, BSP 1/4" внешняя резьба
- Механизм: медный сплав



Symbol	MANO AQWELL
--------	-------------

NETSS - AQWELL / MINIAQWELL NEW PRODUCT

- Adjustable connection 3/4" and 1"
- 40 micron filter made of stainless steel
- Effectively prevent the damage to household water pipelines and water equipment caused by high water pressure of water hammer

- Универсальное соединение 3/4" и 1"
- Фильтр из нержавеющей стали 40 микрон
- Редуктор давления предотвращает от повреждения водопровода и водного оборудования, вызванное высоким давлением (модель МА4)



Aqwell



Mini Aqwell

Symbol	NETSS - AQWELL	NETSS - MINIAQWELL
--------	----------------	--------------------



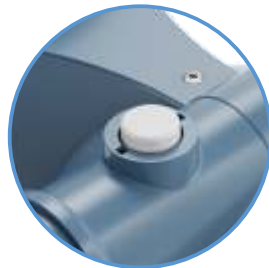
NEW PRODUCT

IZZI

● Innovation ● Security ● Convenience

- patented innovative solutions
- increased durability due to the use of PET raw material
- hygienic replacement of cartridges thanks to the water drain
- quick installation
- convenient installation - on the left or right side
- increased water flow
- "Click" system protecting against over-twisting

- Запатентованное инновационное решения
- повышенная прочность за счет использования материала ПЭТ
- Гигиеничная замена картриджа благодаря сливу воды
- Быстрый монтаж
- удобная установка – с левой или правой стороны
- Увеличенный поток воды
- Система «Click» для защиты от перекручивания



Symbol	WF 1 IZZI kpl
Degrees of filtration	1
Dimensions (w/d/h)	14/15/37 cm
Connection	1" male thread
Cartridge size	10"
Maximum working pressure	8 bar
Working temperature	2-35°C
Water flow	2m ³ /h



ENTRY 2 IZZI

NEW PRODUCT

- patented innovative solutions
- increased durability due to the use of PET raw material
- hygienic replacement of cartridges thanks to the water drain
- quick installation
- convenient installation - on the left or right side
- increased water flow
- "Click" system protecting against over-twisting

- Заявленное инновационное решение
- повышенная прочность за счет использования материала ПЭТ
 - Гигиеничная замена картриджа благодаря сливу воды
 - Быстрый монтаж
 - удобная установка – с левой или правой стороны
 - Увеличенный поток воды
 - Система «Click» для защиты от перекручивания

Symbol	ENTRY 2 IZZI
Degrees of filtration	2
Dimensions (w/d/h)	30/15/37 cm
Connection	1" male thread
Cartridge size	10"
Maximum working pressure	8 bar
Working temperature	2-35°C
Water flow	2m ³ /h



ENTRY 3 IZZI

NEW PRODUCT

- patented innovative solutions
- increased durability due to the use of PET raw material
- hygienic replacement of cartridges thanks to the water drain
- quick installation
- convenient installation - on the left or right side
- increased water flow
- "Click" system protecting against over-twisting

- Заявленное инновационное решение
- повышенная прочность за счет использования материала ПЭТ
 - Гигиеничная замена картриджа благодаря сливу воды
 - Быстрый монтаж
 - удобная установка – с левой или правой стороны
 - Увеличенный поток воды
 - Система «Click» для защиты от перекручивания

Symbol	ENTRY 3 IZZI
Degrees of filtration	3
Dimensions (w/d/h)	45/15/37 cm
Connection	1" male thread
Cartridge size	10"
Maximum working pressure	8 bar
Working temperature	2-35°C
Water flow	2m ³ /h





EMI-PROTECT FILTER HOUSING



- The most innovative antibacterial technology
- Zinc – based antibacterial substance – does not migrate to the surrounding environment (confirmed in an independent test according to (EU) No. 10/2011)
- protection against biofilm formation – conglomeration of bacteria deposited on a housing surface
- Increased durability allows work at 8 bar pressure
- modern head equipped with pressure relief valve and brass inserts
- arrow indicates flow direction, which helps in proper housing installation
- double o-rings provide leak proof protection
- BPA free

- самая современная антибактериальная и антисептическая технология
- защищает перед биопленкой внутри корпуса
- охраняет от развития бактериальной флоры и снижает риск микробиологической коррозии
- продленный срок службы и прочность корпуса
- не содержит наноматериалов и тяжелых металлов
- совместимый с большинством картриджей на рынке
- два оринга для лучшей плотности
- патент заявлен

Symbol	WFW 12 EMI PROTECT KPL	WFW 34 EMI PROTECT KPL	WFW 1 EMI PROTECT KPL
Connection	1/2"	3/4"	1"
Size	10"		
Working temperature	2-35°C		
Maximum working pressure	8 bar		
Height	32 (cm)		
Width	11 (cm)		

EMI FILTER HOUSING



- Increased durability allows work at 8 bar pressure
- Modern head equipped with pressure relief valve and brass inserts
- Arrow indicates flow direction, which helps in proper housing installation
- Double o-rings provide leak proof protection
- BPA free
- Also available in a set

- высокопрочный корпус, способный работать при давлении до 8 бар
- современная голова с отверстием и латунными элементами
- указатель направления воды помогающий в правильном монтаже фильтра
- два оринга гарантирующие плотность соединения
- не содержат ВРА, безопасны для здоровья
- доступны в комплекте

Size	5"			10"		
Connection	1/2"	3/4"	1"	1/2"	3/4"	1"
Working temperature	2-35°C					
Maximum working pressure	8 bar					
Height	19,5 (cm)			32 (cm)		
Width	11 (cm)			11 (cm)		

EMI		EMI KPL*		EMI KPL MAXI**
5"	10"	5"	10"	10"
WFW12/5 EMI	WFW12 EMI	WFW12/5 EMI KPL	WFW12 EMI KPL	WFW12 EMI KPL MAXI
WFW34/5 EMI	WFW34 EMI	WFW34/5 EMI KPL	WFW34 EMI KPL	WFW34 EMI KPL MAXI
WFW1/5 EMI	WFW1 EMI	WFW1/5 EMI KPL	WFW1 EMI KPL	WFW1 EMI KPL MAXI

* The EMI KPL set includes: filter housing WFW, BR1P mounting plate, WRT wrench, screws, cardboard box.

** The EMI KPL MAXI set includes: filter housing WFW, BR1P mounting plate, WRT wrench, screws, cardboard box, Timestrip, spun cartridge



EMI



EMI KPL



EMI KPL MAXI

VARIANTS



ENTRY TWO-STAGE FILTER SYSTEM

- Mechanical and conditioning filtration
- Configuration according to customer needs
- High efficiency
- Compatible with most cartridges available in the market
- BPA free
- Economical and easy to install

- оптимальная фильтрация: механическая и засыпная
- конфигурация в соответствии с требованиями клиента
- высокая производительность
- совместимость с большинством картриджей на рынке фильтрации
- не содержат ВРА, безопасные для вашего здоровья
- экономичные и простые в установке



Symbol	FS2 EMI Entry	ENTRY 2 IZZI
Connection	1/2" 3/4" 1"	1"
Working temperature	2-35°C	
Maximum working pressure	8 bar	
Housing type	EMI	IZZI
Dimensions (w/d/h)	35 x 15 x 38 cm	30 x 15 x 37 cm



EMI - brass connection



IZZI 1" male thread

EMI THREE-STAGE FILTER SYSTEM

- Mechanical and conditioning filtration
- Configuration according to customer needs
- High efficiency
- Compatible with most cartridges available in the market
- BPA free
- Economical and easy to install

- оптимальная фильтрация: механическая и засыпная
- конфигурация в соответствии с требованиями клиента
- высокая производительность
- совместимость с большинством картриджей на рынке фильтрации
- не содержат ВРА, безопасные для вашего здоровья
- экономичные и простые в установке



Symbol	FS3 EMI Entry	ENTRY 3 IZZI
Connection	1/2" 3/4" 1"	1"
Working temperature	2-35°C	
Maximum working pressure	8 bar	
Housing type	EMI	IZZI
Dimensions (w/d/h)	38 x 14 x 38 cm	45 x 15 x 37 cm



EMI - brass connection



IZZI 1" male thread



POLYAMIDE HOUSING FOR HOT WATER FILTRATION



- Light construction
 - Reinforced with fiberglass
 - Resistant to high temperatures
 - Air pressure release
 - Brass inlet
 - Set includes accessories
- легкая конструкция
 - укрепленная стекловолокном
 - стойкость к высоким температурам



Symbol	WFHOT 12	WFHOT 34
Connection	1/2"	3/4"
Size		10"
Working temperature		2-95°C
Maximum working pressure		6 bar
Height	32 cm	32 cm
Width	13 cm	13 cm

ACCESSORIES / АКЦЕССУАРЫ

Mounting bracket BR1 HOT | O-ring ORINGWFHOT | Wrench WRHOT
Кронштейн BR1 HOT | Оринг ORINGWFHOT | Ключ WRHOT

STAINLESS STEEL HOUSING - HOT WATER FILTRATION



- Can be used for the filtration of chemicals
 - Resistant to high temperatures
 - Made of high quality stainless steel
 - Set includes accessories
- используются также для фильтрации химических веществ
 - стойкость к высоким температурам
 - изготовлены из высококачественной нержавеющей стали
 - в комплекте кронштейн и ключ



Symbol	WFHOTSS12	WFHOTSS12
Connection	1/2"	3/4"
Size		10"
Working temperature		2-95°C
Maximum working pressure		6 bar
Height	31 cm	31 cm
Width	9,5 cm	9,5 cm

ACCESSORIES / АКЦЕССУАРЫ

Mounting bracket BR1 HOT | O-ring ORINGWFHOT | Wrench WRHOT | Set of screws
Кронштейн BR1 HOT | Оринг ORINGWFHOT | Ключ WRHOT | Набор винтов



BIG BLUE HOUSING

- For installations requiring high efficiency
 - Double o-rings provide leak proof protection
 - Resistant to several chemical substances
 - [Set includes accessories](#)
- для установок высокой производительности
 - два оринга, гарантирующие плотность
 - стойкость к некоторым химическим веществам

Symbol	WF10BB1-2	WF10BB11/2-2	WF20BB1-2	WF20BB11/2-2
Connection	1"	1 ½"	1"	1 ½"
Size	10" BB		20" BB	
Working temperature	4-38°C			
Maximum working pressure	6 bar			
Height	36 cm		60 cm	
Width	18 cm		18 cm	



ACCESSORIES / АКЦЕССУАРЫ

Mounting bracket BRBB | O-ring ORINGBB2-2 x2 | Wrench / WRBB-2 | Set of screws
 Кронштейн BRBB | Оринг ORINGBB2 x2 | Ключ WRBB-2 | Набор винтов

BIG BLUE TRANSPARENT HOUSING

- For installations requiring high efficiency
 - Double o-rings provide leak proof protection
 - Transparent housing allows evaluation of cartridge contamination
 - [Set includes accessories](#)
- для установок высокой производительности
 - два оринга, гарантирующие плотность
 - прозрачный корпус, позволяющий визуально оценить степень загрязнения

Symbol	WFC10BB1-2	WFC10BB11/2-2	WFC20BB1	WFC20BB11/2-2
Connection	1"	1 ½"	1"	1 ½"
Symbol	10" BB		20" BB	
Working temperature	4-38°C			
Maximum working pressure	6 bar			
Height	36 cm		60 cm	
Width	18 cm		18 cm	

ACCESSORIES / АКЦЕССУАРЫ

Mounting bracket / Wrench / WRBB-2 | Set of screws
 Кронштейн BRBB | Ключ WRBB-2 | Набор винтов





20" SLIM-TYPE HOUSINGS



- For installations requiring high efficiency
- Available with and without brass insert

- для установок высокой производительности
- подключение – латунная втычка

Symbol	WF34-L SET
Connection	3/4"
Size	20"
Working temperature	2-30°C
Maximum working pressure	6 bar
Bowl	blue
Height	58 cm
Width	13,5 cm

ACCESSORIES / АКЦЕССУАРЫ

Mounting bracket / BR1L | Wrench / WRT-SLIM- | Set of screws
Кронштейн BR1L | Ключ WRT-SLIM | Набор винтов

MATTEO - FOUR STAGE CLEANING WATER SYSTEM

Filtering stage:

The Aqwell backwash filter with a pressure regulator and a pressure gauge to indicate the water pressure in the plant.

Removal of solid contaminants like, sand rust, scale, etc. with a particle size above 40 µm.

Backwash system: simple backwash processing. Just one valve needs to be opened. The backwash water can be discharged directly to the drain.

TWIST & CLEAN system: cleaning the filter housing from the inside without shutting the water supply in the plant – just twist the bottom housing part.

2nd filtering stage:

Replaceable foam filter for solid particles above 5 µm.

3rd filtering stage:

BL20BB replaceable activated carbon block filter: improves the colour, taste and smell of water, significantly reducing free chlorine and heavy metal contents

4th filtering stage:

UV lamp which emits radiation deadly to bacteria and microorganisms. Kills up to 99.9% of bacteria without changing the chemical composition of water.

System components:

- Powder-coated steel rack
- 40 µm coarse filter with backwash
- Inline piping housings, 2 pcs.
- Replaceable filter elements: 1x foam filter + 1x activated carbon filter
- Coarse filter and inline piping housing service spanners
- UV lamp with filament bulb
- UV lamp power supply with filament burn-out alarm
- Installation manual

I степень фильтрации

Самопромывающийся фильтр Aqwell с редуктором давления, манометром измеряющим давление воды в инсталляции.

Фильтрация твердых примесей, таких как: песок, ржавчина, накипи и т.д. с размером частиц более 40 мкм. Система BACKWASH - простое управление обратной промывки. Все, что вам нужно сделать, это открыть один клапан. Возможность слива воды из промывки непосредственно в канализацию. Система TWIST & CLEAN - очистка корпуса фильтра изнутри без необходимости отключения воды в установке путем поворота нижней части корпуса.

II степень фильтрации:

Сменный фильтр из полипропиленовой пенки, задерживающий твердые примеси более 5 мкм.

III степень фильтрации:

Сменный фильтр из спеченного активированного угля BL20BB - улучшает цвет, вкус и запах воды, значительно снижает содержание свободного хлора и тяжелых металлов, содержащихся в воде.

IV степень фильтрации:

УФ-лампа- ультрафиолетовое излучение убивает бактерии и микроорганизмы. Она уничтожает до 99,9% бактерий без изменения химического состава воды.

Состав системы:

- Стальная рама с порошковым покрытием
- Фильтр предварительной очистки с обратной промывкой 40 мкм
- Корпуса на трубы 2 шт.
- Сменные картриджи: пенковый 1 шт. и с активированным углем 1 шт.
- Ключи для предварительного фильтра и встроенных корпусов
- Ультрафиолетовая лампа с нитью накаливания
- Источник питания УФ-лампы с сигнализацией обожжения нити накаливания
- Инструкция по установке



Symbol	Matteo system
Type	Four-stage filtration system
Rated flow	1000 l/h
Supply pressure	2,5 - 4 bar
Dimensions (w x d x h)	70x30x70 cm
Power input	25 W
Weight empty	20 kg
Connection size	1"
Max. inlet turbidity	1.5 NTU
Clean filter pressure loss	0,12 bar

SEDIMENT CARTRIDGE





SEDIMENT CARTRIDGE

SEDIMENT CARTRIDGES SELECTION TABLE

PROBLEM CAUSE	CLOUDY WATER	SLUDGE	SAND	RUST AND OTHER CONTAMINANT		MICROORGANISMS + BACTERIA
	SOLID POLLUTION					
SOLUTION	PS	PP	PP LIFE PLUS	EL	NET	PS PROTECT
						
ADDITIONAL INFORMATION	STANDARD MECHANICAL INSERTS			REUSABLE CARTRIDGES		

* Lower micronage of a given cartridge, then a stronger filtration and larger pressure drop.

PP WOUND YARN CARTRIDGE



- remove sediments such as sand, silt, rust
- large filtration area
- long service life

- задерживают механические примеси, такие как ржавчина, песок, ил
- повышенный срок службы картриджа
- минимальное снижение давления воды

SIZE	5"	7"	10"
1 MICRON (µm)	-		PP1
5 MICRONS (µm)	PP5/5	PP7/5	PP5
10 MICRONS (µm)	-		PP10
20 MICRONS (µm)	-	PP7/20	PP20
50 MICRONS (µm)	-		PP50
100 MICRONS (µm)	-		PP100
SIZE	127±1 x 58±0,5 mm		255±1 x 55±0,5 mm
SERVICE LIFE*	max 6 (months)		
WORKING TEMPERATURE	2-45 (°C)		
FLOW RATE	15 (l/min)	25 (l/min)	35 (l/min)

SIZE	20"	10"BB	20"BB	10"LIFE PLUS
1 MICRON (µm)	-	-	-	-
5 MICRONS (µm)	PP5-L	PP5M10BB	PP5M20BB	PP5M PLUS
10 MICRONS (µm)	-	-	-	-
20 MICRONS (µm)	PP20-L	PP20M10BB	PP20M20BB	PP20M PLUS
50 MICRONS (µm)	-	-	-	-
100 MICRONS (µm)	-	-	-	-
SIZE	510±1 x 58±0,5 mm	260±1 x 103±0,5 mm	510±1 x 103±0,5 mm	510±1 x 103±0,5 mm
SERVICE LIFE*	max 6 (months)			
WORKING TEMPERATURE	2-45 (°C)			
FLOW RATE	35 (l/min)	40 (l/min)	60 (l/min)	60 (l/min)

*depends on feed-water quality



PP MELTBLOWN CARTRIDGE

- remove sediments such as sand, silt, rust
- gradient structure increases cartridge life
- efficiently stop impurities due to depth filtration
- MORE™ technology in 5 and 20µm cartridges increases effective filtration area
- made of polypropylen with meltblown technology

- задерживают механические примеси, такие как ржавчина, песок, ил
- повышенный срок службы картриджа благодаря градиентной конструкции
- эффективно задерживают примеси благодаря глубинной фильтрации
- технология MORE™ (для картриджей 5,20 мкм) увеличивает эффективность фильтрации

SIZE	5"	7"	10"
1 MICRON (µm)	PS1/5	-	PP1
5 MICRONS (µm)	PS5/5	PS5M/7	PS5
10 MICRONS (µm)	PS10/5	-	PS10
20 MICRONS (µm)	PS20/5	PS20M/7	PS20
50 MICRONS (µm)	PS50/5	-	PS50
SIZE	127±1 x 60±0,5 mm	127±1 x 60±0,5 mm	253±1 x 60±0,5 mm
SERVICE LIFE*	max 6 (months)		
WORKING TEMPERATURE	2-40 (°C)		
FLOW RATE	15 (l/min)	15 (l/min)	25 (l/min)

SIZE	10"BB	20"BB	20" Slim
1 MICRON (µm)	PS1M10BB	PS1M20BB	PS1-L
5 MICRONS (µm)	PS5M10BB	PS5M20BB	PS5-L
10 MICRONS (µm)	PS10M10BB	PS10M20BB	PS10-L
20 MICRONS (µm)	PS20M10BB	PS20M20BB	PS20-L
50 MICRONS (µm)	PS50M10BB	PS50M20BB	PS50-L
SIZE	253±1 x 110±0,5 mm	510±1 x 110±0,5 mm	510±1 x 60±0,5 mm
SERVICE LIFE*	max 6 (months)		
WORKING TEMPERATURE	2-40 (°C)		
FLOW RATE	40 (l/min)	60 (l/min)	35 (l/min)

* Dependent on inlet water quality and filter size.





ANTIBACTERIAL PP MELTBLOW CARTRIDGE



THE MOST ADVANCED, ANTIBACTERIAL SEDIMENT CARTRIDGES MADE OF POLYPROPYLENE NONWOVEN

- It kills bacteria, including coli and staphylococcus - Increased cartridge life by 50%
- Material tested by the Department of Immunology and Infectious Biology of the University of Lodz and by the Italian ones an internationally accredited laboratory
- Unlike other antibacterial substances, it is not released into the environment. It does not contain nanomaterials nor heavy metals
- Stops solid contaminants such as: rust, sand, silt and suspended solids
- A modern technological process fully supervised by native engineers and technologists
- Demonstrates bactericidal activity - confirmed by independent studies in several different laboratories and according to ISO22196 and JIS Z 2801
- Patent pending
- Depth filtration enables more effective filtration compared to surface filtration. The cartridge stops more pollution, which translates into its longer life
- The three-layer structure provides a gradient structure (the micronage decreases to the inside of the insert), which makes it longer service life
- The wear indicator tells you when the cartridge needs to be replaced. The appearance of the logo indicates the wear of the cartridge

САМЫЕ ЛУЧШИЕ СЕДИМЕНТАЦИОННЫЕ КАРТРИДЖИ С АНТИБАКТЕРИАЛЬНОЙ ФУНКЦИЕЙ, ПРОИЗВЕДЕНЫ С ПОЛИПРОПИЛЕНОВОЙ ПЕНКИ

- Убивает бактерии, вкл. coli и стафилококк, что продливает срок службы картриджа на 50%
- Материал исследован аккредитованными польскими и международными лабораториями.
- Сохраняет окружающую среду, не содержит наноматериалов и тяжелых металлов
- Останавливает твердые загрязнения, такие как: ржавчина, песок, ил и другие
- Современный технологический процесс, полностью контролируемый отечественными инженерами и технологами.
- Бактерицидная активность подтверждена независимыми исследованиями согласно ISO22196 и JIS Z 2801
- Патент заявлен
- Глубинная фильтрация является более эффективной по сравнению с поверхностной. Картридж останавливает больше загрязнений и увеличивается срок его службы.
- Трехслойная и градиентная структура
- Идентификатор износа информирующий о необходимости замены.

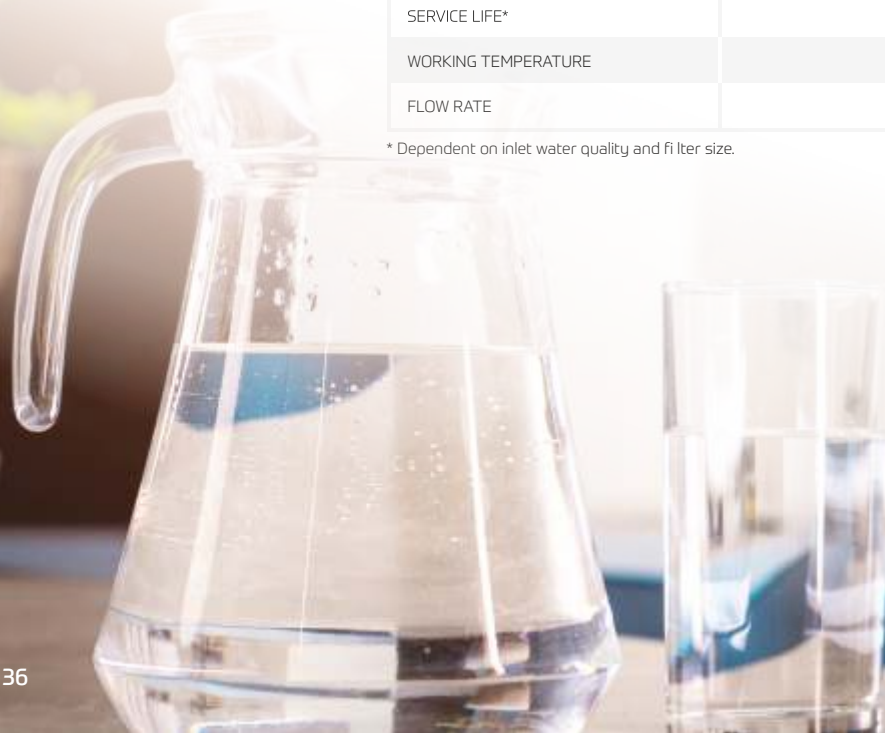
ACTIVE FACTOR ON ZINC BASE

SIZE	5"	10"
1 MICRON (µm)	PS1/5-PROTECT	PS1-PROTECT
5 MICRONS (µm)	-	PSS-PROTECT
SIZE	253±1 x 60±0,5 mm	253±1 x 60±0,5 mm
SERVICE LIFE*	max 9 (months)	
WORKING TEMPERATURE	2-40 (°C)	
FLOW RATE	25 (l/min)	25 (l/min)

* Dependent on inlet water quality and fi lter size.

SIZE	10"BB	20"BB
5 MICRONS (µm)	PS-PROTECT5M10BB	PS-PROTECT5M20BB
SIZE		
SERVICE LIFE*	max 9 (months)	
WORKING TEMPERATURE	2-40 (°C)	
FLOW RATE		

* Dependent on inlet water quality and fi lter size.





PLEATED CARTRIDGE

- remove sediments such as sand, silt, rust
- reusable (up to 6 times after washing)
- BPA free
- for installations requiring high efficiency
- made of pleated polyester

- задерживают механические примеси, такие как ржавчина, песок, ил
- многоразового использования (до 6 промывок)
- не содержат ВРА, безопасны для здоровья
- предназначены для больших потоков
- изготовлены из гофрированного полиэстера

SIZE	10"	10"BB	20"BB
5 MICRONS (µm)	EL 5	EL5M10BB	EL5M20BB
10 MICRONS (µm)	EL 10	-	-
20 MICRONS (µm)	EL 20	EL20M10BB	EL20M20BB
SIZE	250±1 x 67±0,5 mm	250±1 x 112±0,5 mm	509±1 x 114±0,5 mm
SERVICE LIFE*	max 6 (months)		
WORKING TEMPERATURE	2-45 (°C)		
FLOW RATE	25 (l/min)	40 (l/min)	60 (l/min)



NET CARTRIDGE

- remove sediments such as sand, silt, rust
- reusable
- for installations requiring high efficiency
- siltfined construction

- задерживают механические примеси, такие как ржавчина, песок, ил
- многоразового использования
- предназначены для больших потоков
- укрепленная конструкция

SIZE	5"	10"
SYMBOL	NET5	NET
10 MICRONS (µm)	70	70
SIZE	127±1 x 68±0,5 mm	250±1 x 68±0,5 mm
SERVICE LIFE*	max 6 (months)	
WORKING TEMPERATURE	2-70 (°C)	
FLOW RATE	20 (l/min)	30 (l/min)



DISC CARTRIDGE

- remove sediments such as sand, silt, rust
- for installations requiring high efficiency
- increased resistance to contaminants
- recommended for garden and lawn irrigation

- задерживают механические примеси, такие как ржавчина, песок, ил
- многоразового использования
- предназначены для больших потоков
- повышенная устойчивость к примесям
- рекомендованы для садово-огородных приспособлений и орошения

SIZE	10"
30 MICRONS (µm)	DSC30
70 MICRONS (µm)	DSC70
SIZE	252±1 x 80±0,5 mm
WORKING TEMPERATURE	2-30 (°C)
FLOW RATE	30 (l/min)



*depends on feed-water quality



PP YARN CARTRIDGE FOR



- remove sediments such as sand, silt, rust
- large filtration area
- efficiently stop impurities due to depth filtration
- long service life

- задерживают твердые загрязнители, такие как: ржавчина, песок, ил
- увеличенный срок службы картриджа благодаря градиентной структуре
- эффективно задерживают загрязняющие вещества благодаря глубокой фильтрации
- устойчив к высоким температурам

SIZE	10"
5 MICRONS (µm)	PP HOT
SIZE	255±1 x 58±0,5 mm
SERVICE LIFE*	max 6 (months)
WORKING TEMPERATURE	2-80 (°C)
FLOW RATE	25 (l/min)

*depends on feed-water quality



NET STAINLESS STEEL CARTRIDGE



- remove sediments such as sand, silt, rust
- reusable
- resistant to most chemicals
- for installations requiring high efficiency






- задерживают твердые загрязнители, такие как: ржавчина, песок, ил
- для многократного использования
- устойчив к большинству химикатов
- предназначен для больших потоков

SIZE	10"	10"BB	20"BB
SYMBOL	NETSS	NETSS10BB	NETSS20BB
MICRON RATING (µm)	150	150	150
SIZE	254±1 x 65±0,5 mm	254±1 x 65±0,5 mm	254±1 x 65±0,5 mm
SERVICE LIFE*	max 6 (months)	max 6 (months)	max 6 (months)
WORKING TEMPERATURE	2-95 (°C)	2-95 (°C)	2-95 (°C)
FLOW RATE	30 (l/min)	30 (l/min)	30 (l/min)

*depends on feed-water quality





WATER CONDITIONING FILTER CARTRIDGE SELECTION TABLE					
PROBLEM	UNPLEASANT SMELL, BAD TASTE		WHITE STAINS ON BATHROOM CERAMICS, SCALE ON THE FAUCET	RUSTY STAINS ON BATHROOM AND KITCHEN CERAMICS, METALLIC TASTE	
CAUSE	CHLORINE AND CHLORINE COMPOUNDS		HARD WATER	IRON, MANGANESE	
SOLUTION	BL	GAC	GAC NS	ST	IR
					
ADDITIONAL INFORMATION	STANDARD ACTIVATED CARBON CARTRIDGES		IMPREGNATION WITH NANOSILVER PREVENTS DEVELOPMENT OF BACTERIAL FLORA	CONTAINS ION EXCHANGE RESIN	CONTAINS AN INSOLUBLE CATALYTIC RESIN

CARTRIDGES SERVICE LIFE DEPENDS ON FEED-WATER

SEDIMENT- CARBON CARTRIDGE

- two-stage filtration
- remove sediments such as sand, silt, rust
- remove chlorine and organic substances
- improve taste and smell of water

- двухступенчатая фильтрация
- задерживают механические примеси, такие как ржавчина, песок, ил
- удаляют хлор и органические вещества
- улучшают вкус и запах воды
- картриджи изготовлен из полипропиленовой пенки и активированного угля

SIZE	10"
SYMBOL	STO
MICRON RATING (µm)	10
SIZE	251±1 x 74±0,5 mm
SERVICE LIFE*	max 6 (months)
WORKING TEMPERATURE	2-40 (°C)
FLOW RATE	6 (l/min)

*depends on feed-water quality





WATER CONDITIONING FILTER CARTRIDGE



CARBON BLOCK

- eliminate chlorine and organic substances
- improve taste and smell of water
- partially remove sediments
- удаляют хлор и органические вещества
- улучшают вкус и запах воды
- частично удаляют механические примеси

SIZE	5"	10"	10"BB	20" Slim	20"BB
SYMBOL	BL5	BL	BL10BB	BL-L	BL20BB
MICRON RATING (µm)	10	10	10	10	10
SERVICE LIFE	max 6 (months)				
SIZE	124±1 x 68±0,5 mm	251±1 x 68±0,5 mm	252±1 x 106±0,5 mm	509±1 x 68±0,5 mm	510±1 x 112±0,5 mm
WORKING TEMPERATURE	2-55 (°C)				
FLOW RATE	3 (l/min)	5 (l/min)	12 (l/min)	10 (l/min)	18 (l/min)



CARTRIDGE WITH SILVER IMPREGNATED COCONUT SHELL ACTIVATED CARBON

- silver prevents from microbiological growth and increases cartridge service life
- eliminate chlorine and organic substances
- 5 µm pre-filtration
- improve taste and smell of water
- partially remove sediments
- защита от развития микроорганизмов и продление срока службы картриджа благодаря использованию серебра
- удаляют хлор и органические вещества
- префильтрация – 5 мкм
- улучшают вкус и запах воды
- частично удаляют механические примеси

SIZE	10"	10"BB	20"BB
SYMBOL	GACNS	GACNS10BB	GACNS20BB
SIZE	251±1,5 x 73±1 mm	251±1,5 x 117±1 mm	509±1,5 x 117±1 mm
SERVICE LIFE	max 9 (months)		
FLOW RATE	6 (l/min)	12 (l/min)	18 (l/min)
WORKING TEMPERATURE	2-40 (°C)		



CARTRIDGE WITH COCONUT SHELL GRANULATED ACTIVATED CARBON

- eliminate chlorine and organic substances
- increased filtration efficiency
- 5 µm pre-filtration
- improve taste and smell of water
- partially remove sediments
- удаляют хлор и органические вещества
- повышенная эффективность фильтрации
- префильтрация – 5 мкм
- улучшают вкус и запах воды
- частично удаляют механические примеси

SIZE	5"	10"	10"BB	20"BB
SYMBOL	GAC/5	GAC	GAC10BB	GAC20BB
SIZE	128±1,5 x 73±1 mm	251±1,5 x 73±1 mm	251±1,5 x 117±1 mm	509±1,5 x 117±1 mm
SERVICE LIFE	max 6 (months)			
FLOW RATE	4 (l/min)	6 (l/min)	12 (l/min)	18 (l/min)
WORKING TEMPERATURE	2-40 (°C)			



SOFTENING CARTRIDGE

- remove calcium and magnesium from water
- prevent from scale formation
- 5 µm pre-filtration
- partially remove sediments
- dissolve existing scale deposits

- удаляют из воды соединения кальция и магния
- предотвращают накипь
- префильтрация - 5 мкм
- частично удаляют механические примеси
- уменьшают имеющуюся накипь

SIZE	5"	10"	10"BB	20"	20"BB
SYMBOL	ST5	ST10	ST10BB	ST-L	ST20BB
SIZE	128±1,5 x 73±1 mm	251±1,5 x 73±1 mm	251±1,5 x 117±1 mm	509±1,5 x 73±1 mm	509±1,5 x 117±1 mm
SERVICE LIFE	max 6 (months)				
FLOW RATE	2 (l/min)	4 (l/min)	7 (l/min)	6 (l/min)	10 (l/min)
WORKING TEMPERATURE	2-40 (°C)				



IRON REMOVAL CARTRIDGE

- remove iron and manganese from water
- prevent from stain formation
- 5 µm pre-filtration
- partially remove sediments

- удаляют из воды соединения железа и марганца
- предотвращают образование пятен ржавчины
- префильтрация - 5 мкм
- частично удаляют механические примеси

SIZE	5"	10"	10"BB	20" Slim	20"BB
SYMBOL	IR5	IR10	IR10BB	IR-L	IR20BB
SIZE	128±1,5 x 73±1 mm	251±1,5 x 73±1 mm	251±1,5 x 117±1 mm	509±1,5 x 73±1 mm	509±1,5 x 117±1 mm
SERVICE LIFE	max 6 (months)				
FLOW RATE	3 (l/min)	5 (l/min)	12 (l/min)	10 (l/min)	20 (l/min)
WORKING TEMPERATURE	2-40 (°C)				



CARTRIDGE WITH POLYPHOSPHATE OR SILIPHOS

- protect from scale formation
- dissolve existing scale deposits
- extend house appliances service life
- create thin protective layer inside the installation, preventing from scale deposition
- sequester iron and manganese
- eliminate stains
- 5 µm pre-filtration
- remove sediments such as sand, silt and rust
- for technical or drinking water

- защита от накипи
- растворяют имеющиеся отложения
- продлевают срок службы бытовой техники
- покрывают внутреннюю поверхность труб защитным слоем
- устраняют пятна
- префильтрация - 5 мкм
- задерживают механические примеси, такие как ржавчина, песок, ил
- предназначены для технической / или питьевой воды

SIZE	10"	
SYMBOL	GPLF	SIL
FLOW RATE	5 (l/min)	
SIZE	251±1,5 x 73±1 mm	
SERVICE LIFE	max 6 (months)	
WORKING TEMPERATURE	2-40 (°C)	



KITCHEN AND BATHROOM FILTERS





SHOWER FILTER AROMA

- Limescale and organic pollution reduction
- Relieves stress and tiredness with delicate fragrance
- Hydrates and protects skin from drying
- Vitamin C for enhanced skin and hair care
- Easy to install

Фильтр для душа AROMA с витамином С и эфирными маслами. Уменьшение известкового налета и органических загрязнений

- Деликатный запах снимает стресс и усталость
- Витамин С улучшает состояние кожи и волос
- Молочная пудра питает и увлажняет кожу. Устраняет сухость
- Простой монтаж

SIZE	WFSH FREESIA	WFSH LEMON	WFSH CHERRY	WFSH ROSE
CONNECTION	3/4"			
SERVICE LIFE*	7200 l / 2-3 months			
DIMENSIONS	15,5 x 6 cm			
WORKING TEMPERATURE	2-30 (°C)			
MAX. WORKING PRESSURE	6 bar			

*depends on feed-water quality



SHOWER FILTER SPA & CARTRIDGE

Shower filter, thanks to activated carbon from coconut shells, removes chlorine which has a positive effect on our skin and hair. Purified water does not dry the skin and does not cause irritation. The filter can be mounted on the tap as well as on the shower head.

Do you know that...

Activated carbon has many uses in cosmetics. It cleanses the hair and scalp and is a great home anti-dandruff cosmetic. Recommended especially for people with excessive greasy hair - it removes impurities and sebum, giving them indifference and freshness. In addition, it helps in the fight against acne, reduces itching of the skin and pain from insect bites.

Душевой фильтр, благодаря активированному углю из скорлупы кокоса, удаляет хлор, который положительно влияет на нашу кожу и волосы. Дистиллированная вода не сушит кожу и не вызывает раздражения. Фильтр можно установить на батарею как и на насадке для душа.

Активированный уголь широко употребляется в косметике. Очищает волосы, кожу головы и является крутой домашней косметикой против перхоти. Рекомендованный пользователям борющимся с проблемой жирных волос- удаляет загрязнения, кожанное сало, придает волосам объем и свежесть. Кроме того является отличным средством в борьбе с прыщами, уменьшает зуд кожи и боль после укуса насекомых.

SIZE	WFSH-S
CONNECTION	1/2"
COLOR	chrom
SERVICE LIFE*	6 months
DIMENSIONS	12,5 x 7 cm
WORKING TEMPERATURE	2-60 (°C)
MAX. WORKING PRESSURE	6 bar
REPLACEABLE CARTRIDGE	Symbol: FCWFSH-S

*depends on feed-water quality



WASHING MACHINE AND DISHWASHER FILTER

- protect from scale deposition
- extend house appliances service life
- eliminate stains
- increase the effectiveness of detergents
- easy to install
- fit every washing machine and dishwasher

- защищают от накипи
- растворяют имеющиеся кальциевые отложения
- продлевают срок службы бытовой техники
- устраняют пятна и отложения
- повышают эффективность химических средств
- простота установки
- подходят для всех стиральных и посудомоечных машин

SIZE	WFST	WFST/1
CONNECTION	3/4"	
MAX. WORKING PRESSURE	6 bar	
SERVICE LIFE*	6000 l	7000 l
DIMENSIONS	15,5 x 6 cm	
WORKING TEMPERATURE	2-30 (°C)	

*depends on feed-water quality





NEW PRODUCT

TAP WATER FILTRATION SILVER

- Delicious water straight from the tap
- Premium and modern filtration system
- Improves smell and taste of your tap water
- Protects kitchen appliances against limescale
- Personalised functions
- With or without osmotic membrane
- With or without mineralizing filter
- With chrome plated brass faucet or with black mat brass faucet
- High efficiency – 2 l/min
- Tankless and compact
- Easy and fast cartridge exchange
- Eliminates plastic bottles



SYMBOL	RO SILVER NEW STYLE	RO SILVER BLACK STYLE
TYPE	Three-stage RO system - direct flow	
FILTERED WATER FLOW RATE	2 l/min	
WATER FLOW RATE AFTER OSMOSIS	1.5 l/min	
MEMBRANE PERFORMANCE	600 GPD	
DIMENSIONS (W x D x H)	14.5 x 46 x 37.5 cm	
OPERATING PRESSURE	1-4 bar	
SUPPLY WATER TEMPERATURE	4-40°C	
POWER SUPPLY (INPUT)	24 V	
POWER INPUT	70 W	
CONNECTIONS	1/2" x 3/8"	
FAUCET	CHROME	BLACK MAT





MINERALIZING IN-LINE FILTER L-VITA

NEW PRODUCT

- Limescale and organic pollution reduction
- Relieves stress and tiredness with delicate fragrance
- Hydrates and protects skin from drying
- Vitamin C for enhanced skin and hair care
- Easy to install

Фильтр для душа AROMA с витамином С и эфирными маслами.
Уменьшение известкового налета и органических загрязнений

- Деликатный запах снимает стресс и усталость
- Витамин С улучшает состояние кожи и волос
- Молочная пудра питает и увлажняет кожу. Устраняет сухость
- Простой монтаж

SYMBOL	L-VITA Q
CONNECTION	1/4" Quick connector
SERVICE LIFE*	max 6 (months)
WORKING TEMPERATURE	2-40 (°C)
MAXIMUM WORKING PRESSURE	6 bar
MAX. FLOW RATE	4 l/min
DIMENSIONS (L X OD)	10" x 2"

*depends on feed-water quality



SEDIMENT IN-LINE CARTRIDGE

- eliminate sediments such as sand, silt and rust
- efficiently stop impurities due to depth filtration

- задерживают механические примеси, такие как ржавчина, песок, ил
- эффективно задерживают примеси благодаря глубинной фильтрации

SYMBOL	L-PS	L-PS-Q
CONNECTION	1/4"	1/4" Quick connector
SERVICE LIFE*	max 6 (months)	
WORKING TEMPERATURE	2-40 (°C)	
MAXIMUM WORKING PRESSURE	6 bar	
MAX. FLOW RATE	4 l/min	
DIMENSIONS (L X OD)	10" x 2"	

*depends on feed-water quality



IN-LINE GRANULATED ACTIVATED CARBON CARTRIDGE

- filled with coconut shell activated carbon
- eliminate chlorine and organic substances
- improve taste and smell of water

- заполнены углем из кокосовой скорлупы
- удаляют хлор и органические вещества
- улучшают вкус и запах воды

SYMBOL	L-GAC	L-GAC-Q
CONNECTION	1/4"	1/4" Quick connector
SERVICE LIFE*	max 6 (months)	
WORKING TEMPERATURE	2-40 (°C)	
MAXIMUM WORKING PRESSURE	6 bar	
MAX. FLOW RATE	4 l/min	
DIMENSIONS (L X OD)	10" x 2"	

*depends on feed-water quality





REVERSE OSMOSIS SYSTEM

- The most precise and efficient way of filtration in your kitchen
- Perfect quality of water
- Removes bacteria and viruses from water
- Smaller plastic emission for the environment, elimination of plastic bottles
- System under the sink

- САМАЯ ВЫСОКАЯ ЭФФЕКТИВНОСТЬ И МАКСИМАЛЬНАЯ ФИЛЬТРАЦИЯ ВОДЫ В ТВОЕМ ДОМЕ
- СОВЕРШЕННОЕ КАЧЕСТВО ВОДЫ
- УДАЛЯЕТ БАКТЕРИИ И ВИРУСЫ ИЗ ВОДЫ
- ЗАЩИТА ОКРУЖАЮЩЕЙ-СРЕДЫ СНИЖЕНИЕ КОЛИЧЕСТВА ПЛАСТИКОВЫХ БУТЫЛОК

Clean water available for your family at any time

Чистая вода всегда доступна для твоей семьи



R04



TYPE OF HOUSING	EMI
SYMBOL	R04 EMI
CONNECTION*	3/8", 1/2", 3/4"
DIMENSIONS (HxWxL)	44 x 35 x 14 cm
SYSTEM CONTENT	PS5, BL, TLC75, L-GAC



R05



TYPE OF HOUSING	EMI	WFU
SYMBOL	R05 12 EMI	R05 12 WFU
CONNECTION*	3/8", 1/2", 3/4"	
DIMENSIONS (HxWxL)	47 x 43 x 14 cm	
SYSTEM CONTENT	PS20, BL, PS5, TLC75, L-GAC	



R06 VITA



TYPE OF HOUSING	EMI	WFU
SYMBOL	R06 12 EMI	R06 12 WFU
CONNECTION*	3/8", 1/2", 3/4"	
DIMENSIONS (HxWxL)	47 x 43 x 14 cm	
SYSTEM CONTENT	PS20, BL, PS5, TLC75, L-GAC, L-VITA	



R06



TYPE OF HOUSING	EMI	WFU
SYMBOL	RO6 12 EMI	RO6 12 WFU
CONNECTION*	3/8", 1/2", 3/4"	
DIMENSIONS (HxWxL)	47 x 43 x 14 cm	
SYSTEM CONTENT	PS20, BL, PS5, TLC75, L-GAC, L-MIN	



R06 YOUNG



TYPE OF HOUSING	EMI	WFU
SYMBOL	RO 6 EMI YOUNG	RO 6 WFU YOUNG
CONNECTION*	1/2"	
DIMENSIONS (HxWxL)	47 x 43 x 14 cm	
SYSTEM CONTENT	PS20, BL, PS5, TLC75, L-GAC, L-YOUNG	



R07



TYPE OF HOUSING	EMI	WFU
SYMBOL	RO7 12 EMI	RO7 12 WFU
CONNECTION*	3/8", 1/2", 3/4"	
DIMENSIONS (HxWxL)	47 x 43 x 18 cm	
SYSTEM CONTENT	PS20, BL, PS5, TLC75, L-GAC, L-MIN, L-BIO	



R08



TYPE OF HOUSING	EMI	WFU
SYMBOL	RO8 12 EMI	RO8 12 WFU
CONNECTION*	3/8", 1/2", 3/4"	
DIMENSIONS (HxWxL)	47 x 43 x 18 cm	
SYSTEM CONTENT	PS20, BL, PS5, TLC75, L-GAC, L-MIN, L-BIO, UV LAMP	





BACTERIOSTATIC IN-LINE CARTRIDGE

- silver prevents from microbiological growth and increases cartridge service life
- remove chlorine and organic substances
- improve taste and smell of water

- защита от развития микроорганизмов и продление срока службы картриджа благодаря использованию серебра
- удаляют хлор и органические вещества
- улучшают вкус и запах воды

SYMBOL	L-GAC NS	L-GAC NS-Q
CONNECTION	1/4"	1/4" Quick connector
SERVICE LIFE*	max 9 (months)	
WORKING TEMPERATURE	2-40 (°C)	
MAXIMUM WORKING PRESSURE	6 bar	
MAX. FLOW RATE	3,5 l/min	
DIMENSIONS (L X OD)	10" x 2"	

*depends on feed-water quality



IN-LINE MINERALIZING CARTRIDGE

- enrich water with calcium and magnesium
- positively impact on health

- обогащают воду минеральными соединениями (напр. кальция и магния)
- положительно влияют на организм

SYMBOL	L-MIN	L-MIN-Q
CONNECTION	1/4"	1/4" Quick connector
SERVICE LIFE*	max 9 (months)	
WORKING TEMPERATURE	2-40 (°C)	
MAXIMUM WORKING PRESSURE	6 bar	
MAX. FLOW RATE	3,5 l/min	
DIMENSIONS (L X OD)	10" x 2"	

*depends on feed-water quality



IN-LINE SOFTENING CARTRIDGE

- remove calcium and magnesium from water
- prevent from scale deposition

- удаляют из воды соединения кальция и магния
- предотвращают образование накипи

SYMBOL	L-SOFT	L-SOFT-Q
CONNECTION	1/4" NPT	1/4" Quick connector
SERVICE LIFE*	max 6 (months)	
WORKING TEMPERATURE	2-40 (°C)	
MAXIMUM WORKING PRESSURE	6 bar	
MAX. FLOW RATE	3,5 l/min	
DIMENSIONS (L X OD)	10" x 2"	

*depends on feed-water quality



IN-LINE BIOCERAMIC CARTRIDGE

Limescale and organic pollution reduction

- Relieves stress and tiredness with delicate fragrance
- Hydrates and protects skin from drying
- Vitamin C for enhanced skin and hair care
- Easy to install

Фильтр для душа AROMA с витамином С и эфирными маслами.
Уменьшение известкового налета и органических загрязнений

- Деликатный запах снимает стресс и усталость
- Витамин С улучшает состояние кожи и волос
- Молочная пудра питает и увлажняет кожу. Устраняет сухость
- Простой монтаж

SYMBOL	L-BIO	L-BIO-Q
CONNECTION	1/4" NPT	1/4" Quick connector
SERVICE LIFE*	max 12 (months)	
WORKING TEMPERATURE	2-40 (°C)	
MAXIMUM WORKING PRESSURE	6 bar	
MAX. FLOW RATE	4 l/min	
DIMENSIONS (L X OD)	10" x 2"	

*depends on feed-water quality



IN-LINE ALKALIZING-IONIZINGMINERALIZING CARTRIDGE

- increase pH of water, act as hyperacidity remedy
- lower ORP down to -400 mV
- water with low ORP is a perfect radical scavenger. Free radicals are responsible for accelerated aging process and cancer development
- release various substances beneficial for proper organism functioning, such as calcium, magnesium, sodium, potassium, selenium, iron, etc.
- impact on health in a positive way

- повышает pH воды, успокаивает симптомы повышенной кислотности желудка
- понижают ORP до -400 mV
- вода с низким значением ORP является отличным поглотителем свободных радикалов, которые отвечают за формирование и развитие опухолевых заболеваний и быстрое старение организма
- выделяют вещества, необходимые для правильного функционирования организма, в том числе кальций, магний, натрий, калий, селен, железо и многие другие
- положительно влияют на организм

SYMBOL	L-YOUNG	L-YOUNG-Q
CONNECTION	1/4" NPT	1/4" Quick connector
SERVICE LIFE*	max 12 (months)	
WORKING TEMPERATURE	2-40 (°C)	
MAXIMUM WORKING PRESSURE	6 bar	
MAX. FLOW RATE	2,5 l/min	
DIMENSIONS (L X OD)	10" x 2"	

*depends on feed-water quality





TWO-STAGE WATER TREATMENT SYSTEM - AQUA

- mechanical and conditioning filtration
 - configuration according to customer needs
 - compatible with most cartridges available in the market
 - BPA free
 - economical and easy to install
- оптимальная фильтрация: механическая и засыпная
 - конфигурация в соответствии с потребностями клиента
 - совместимость с большинством картриджей на рынке
 - не содержат ВРА, безопасны для вашего здоровья
 - экономичные и простые в установке

SYMBOL	FS2 EMI	FS2 WFU
CONNECTION	1/2"	1/2"
HOUSING TYPE	EMI	WFU
WORKING TEMPERATURE	2-30 (°C)	
DIMENSIONS (HxWxL)	44 x 28 x 15 cm	
MAX. WORKING PRESSURE	8 bar	
SYSTEM CONTENT		
PS20	+	+
BL	+	+

Set contains: system, faucet, set of connectors, wrench, instruction manual



THREE-STAGE WATER TREATMENT SYSTEM - AQUA

- mechanical and conditioning filtration
 - configuration according to customer needs
 - compatible with most cartridges available in the market
 - BPA free
 - economical and easy to install
- оптимальная фильтрация: механическая и засыпная
 - конфигурация в соответствии с потребностями клиента
 - совместимость с большинством картриджей на рынке
 - не содержат ВРА, безопасны для вашего здоровья
 - экономичные и простые в установке

SYMBOL	FS3 EMI	FS3 WFU
CONNECTION	1/2"	1/2"
HOUSING TYPE	EMI	WFU
WORKING TEMPERATURE	2-30 (°C)	
DIMENSIONS (HxWxL)	44 x 35 x 15 cm	
MAX. WORKING PRESSURE	8 bar	
SYSTEM CONTENT		
PS20	+	+
BL	+	+
PSS	+	+

Set contains: system, faucet, set of connectors, wrench, instruction manual



FRIDGE FILTER WITH NANO SILVER

NEW PRODUCT

- bacteriostatic effect
 - removes chlorine
 - removes organic substances
 - compatible with most refrigerators, equipped with an external filter
- Обладает бактериостатическим действием
 - Удаляет хлор
 - Удаляет органические вещества
 - Совместим с большинством холодильников, оснащенных внешним фильтром

SIZE	L-FRI NS
CONNECTION	1/4" Quick connector
MAXIMUM FLOW RATE	3,5 l/min
SERVICE LIFE*	6 months
DIMENSIONS (L x OD)	10" x 2"
WORKING TEMPERATURE	2-40 (°C)

*depends on feed-water quality



NEUTRALIZING FILTER FOR WATER BOILER

The product is designed to neutralize the acidic reaction of the condensate from gas boilers.

- has a positive effect on the natural environment,
- protects beneficial bacteria in home sewage treatment plants, improving their quality,
- it does not interfere with the operation of the boiler or the discharge of condensate from it,
- suitable for all types of boilers up to 35 kW,
- protects sewage pipes against corrosion,
- ensures constant quality of work during the entire life of the filter,
- possibility of vertical or horizontal installation,
- extends the service life of the sewage system,
- it does not restrict the flow of condensate or air through the drain pipe, making it compatible with both continuous and periodic condensate drainage modes,

реакция конденсата из газовых котлов.

- положительно влияет на окружающую среду,
- защищает полезные бактерии в доме, очистные сооружения, улучшающие их качество,
- не мешает работе котла или сливу конденсата от него,
- подходит для всех типов котлов до 35 кВт,
- защищает канализационные трубы от коррозии,
- обеспечивает постоянное качество работы на всем протяжении работы фильтра,
- возможность вертикальной или горизонтальной установки,
- продлевает срок службы канализации,
- не ограничивает поток конденсата или воздуха через водосточную трубу, что делает его совместимым как с непрерывным, так и с периодическим режимами отвода конденсата,
- защищает от известкового налета



SYMBOL	WF NEUTRA
MAXIMUM BOILER POWER	35 kW / 35 кВт
MAXIMUM FLOW	3 l/h
CONDENSATE PH BEFORE NEUTRALIZATION	from 1 to 5
CONDENSATE PH AFTER NEUTRALIZATION	more than 8
CONNECTION METHOD	3/4" M / F connector, 3/4" F thread or 20 mm hose stubs
SERVICE LIFE*	6-12 months
FLOW TYPE	gravity flow
LENGTH WITH FITTINGS	235 mm
EXTERNAL DIAMETER	60 mm

*depends on feed-water quality

RO MEMBRANE

- remove up to 98% substances present in water
- absolute filter (with equal pore size)
- the most accurate filtration method
- high efficiency

- из воды удаляется до 98% имеющихся примесей
- абсолютный фильтр с одинаковым диаметром пор
- максимальная фильтрация
- высокая производительность

SYMBOL	TLC75ECO, TLC75F	TLC SILVER
FLOW RATE* GAL/DAY L/DAY	75, 285	100, 380
DIMENSIONS	1,75" x 12"	
SERVICE LIFE	Up to 5 years	
MAX. FLOW	2 gal/min	
WORKING TEMPERATURE	2-45 [°C]	

* Membrane efficiency depends on feed-water temperature and applied pressure. In case of low pressure RO pump is required.



MEMBRANE HOUSING

- two o-rings provide leak proof protection
- compatible with most 12" membrane elements commercially available in the market

- максимальная защита от протекания благодаря двойному уплотнению
- совместимость с большинством 12" осмотических мембран, существующих на рынке фильтрации

SYMBOL	YT-25	YT-25Q
MAXIMUM WORKING PRESSURE	6 bar	
WORKING TEMPERATURE	2-45 [°C]	



ACCESSORIES





FAUCET



CATALOGUE NO.	FCC	FCC-N short	FCDC	FCDC-N short	FCDC-CMAT	FCTC-L1
TYPE	SINGLE		DOUBLE		TRIPLE	

RO TANK

- used for storing filtered water
- long service life
- aesthetic appearance
- corrosion resistant

- накопительные баки для хранения отфильтрованной воды
- длительная и безаварийная работа
- эстетичный внешний вид
- устойчивость к коррозии



SYMBOL	ROTP12	ROTP19
GROSS VOLUME	2,5 gal	4 gal
WORKING TEMPERATURE	1-38 (°C)	
CONNECTION	1/4"	

RO POMP

- increases system efficiency
- recommended when water pressure is low (below 2.8 bar)

- повышенная производительность систем
- используется при слишком низком давлении (ниже 2,8 бар) подаваемой воды

SYMBOL	RO-POMP
CONNECTION	1/4"
MAXIMUM PRESSURE	8,5 bar
WORKING PRESSURE	5,5 bar
DIMENSIONS (H x W x L)	16 x 15,5 x 34,5 cm
POWER SUPPLY	(AC) 230 V (DC) 24 V



METERS AND WATER QUALITY TESTERS

- measure pH or total dissolved solids

- для измерения pH воды или растворенных в воде минеральных солей (ppm)

SYMBOL	TDS
--------	-----





MOUNTING BRACKET



SYMBOL	BR1L	BR2	BR3	BR3P
APPLICATION		WFW EMI	WFW EMI	WFW EMI
TYPE	SINGLE / METAL	DOUBLE / METAL	TRIPLE / METAL	TRIPLE / PLASTIC

TUBE



SYMBOL	TUBE14W	TUBE14B	TUBE14R
WORKING TEMPERATURE	2-40 (°C)		
MAXIMUM WORKING PRESSURE	6 bar		
DIAMETER	1/4"		
COLOR	WHITE	BLUE	RED

WRENCH



SYMBOL	WRT	WR-YT	WRT-SLIM	WRB-2
APPLICATION	WFW EMI, WFU	YT25-2, YT25Q	WF34-L	WF10BB1-2, WF10BB112-2, WF20BB1-2, WF20BB112-2

BRASS COUPLING



- connect undercounter filter system with water supply installation

- для подсоединения фильтрующих систем к системе водоснабжения (под мойкой)

SYMBOL	C-38	C-12	C-34	C-34B
CONNECTION	3/8"	1/2"	3/4"	3/4" (without hole)

SHUT OFF VALVE



- shuts off water supply to the filter system

- отключающие подачу воды в систему фильтров

SYMBOL	BV 1414	BV 1214	BV 3814
CONNECTION	1/4"	1/2"	3/8" (without hole)

PRESSURE REDUCING VALVE



- protects against water hydraulic hits

- защищает от гидравлического удара

SYMBOL	Q-PV0404
WORKING TEMPERATURE	2-40 (°C)
OUTPUT PRESSURE	4,8 bar
MAX PRESSURE	20 bar
CONNECTION	1/4"
DIMENSIONS (L x OD)	10,5 x 3,7 cm



HOUSING

SYMBOL	WFW14EMI BC Q	WFW14EMI BW Q
BOWL	TRANSPARENT	WHITE



HOUSING CONNECTORS

SYMBOL	WF-UPQ	WF-UPN
--------	--------	--------



UV LAMP

- eliminate up to 99,9% waterborne pathogens
- do not change water physiochemical properties
- contain Phillips bulb
- used in case of bacteria presence risk

- устраняют до 99,9% микроорганизмов из воды
- не изменяют физических и химических характеристик воды
- лампочки марки Philips
- используются в местах, где существует опасность присутствия бактерий

SYMBOL	UVLAMP	UV-P5GT BULB
BULB POWER		6 W
CONNECTION	1/4"	
MAXIMUM WORKING PRESSURE	6 bar	
MAX. FLOW RATE	96 l/h	
DIMENSIONS (L x OD)		26 x 5 cm
POWER SUPPLY		230 V / 50 Hz



MOUNTING CLIPS FOR IN-LINE CARTRIDGE AND MEMBRANE HOUSING

SYMBOL	C-2000	C-2500	DC-2000	DC-2500	DC-3000
SIZE	2"	2,5"	2" x 2"	2" x 2,5"	2,5" x 2,5"
TYPE	single	single	double	double	double



DRAIN SADDLE

SYMBOL	Q-DRAIN	J-DRAIN
CONNECTION		1/4"
TYPE	QUICK CONNECTOR	JACO



AQUA-STOP VALVE

SYMBOL	Q-CVS0404
--------	-----------



SPARE PARTS

BARREL	INSERT	JG-CLIPS	CLAMP Q-C0004	LOCKING CLIP
--------	--------	----------	---------------	--------------





QC STEM ADAPTER Q/Q

SYMBOL	Q-UC0404
CONNECTION	1/4Q x 1/4Q



QC STEM ADAPTER N/GZ

SYMBOL	Q-SA0402	Q-SA0404
CONNECTION	1/4"N x 1/8"GZ	1/4"N x 1/4"GZ



QC FEMALE ADAPTER Q/GW

SYMBOL	Q-FA0404
CONNECTION	1/4Q x 1/4GW



QC UNION ELBOW Q/Q

SYMBOL	Q-UE0404
CONNECTION	1/4Q x 1/4GQ



ELBOW WITH CHECK VALVE C

SYMBOL	Q-CV3142
CONNECTION	1/4Q x 1/8GZ



QC UNION TEE Q/Q/Q

SYMBOL	Q-UT0404
CONNECTION	1/4Q x 1/4Q x 1/4Q



QC MALE RUN TEE GZ/Q/Q

SYMBOL	Q-MRT0404
CONNECTION	1/4GZ x 1/4Q x 1/4Q



QC STEM RUN TEE N/Q/Q

SYMBOL	Q-SRT0404
CONNECTION	1/4T x 1/4Q x 1/4Q



NIPPLE

SYMBOL	1414
CONNECTION	1/4GZ x 1/4GZ



AUTOMATIC SHUT OFF VALVE

SYMBOL	Q-CV1244	J-CV1244
CONNECTION	1/4" J	
WORKING TEMPERATURE	2-30 (°C)	
FLOW RATE	6 bar	



STRAIGHT CONNECTOR WITH CHECK VALVE

SYMBOL	Q-CV3344
CONNECTION	1/4Q x 1/4Q



QC MALE ELBOW Q/GZ

SYMBOL	Q-ME0402	Q-ME0404	Q-ME0406
CONNECTION	1/4"Q x 1/8"GZ	1/4"Q x 1/4"GZ	1/4"Q x 3/8"GZ



QC STEM ELBOW N/Q

SYMBOL	Q-SE0404
CONNECTION	1/4N x 1/4Q



QC MALE BRANCH TEE Q/GZ/Q

SYMBOL	Q-MBT0404
CONNECTION	1/4Q x 1/4GZ x 1/4Q



QC STEM BRANCH TEE Q/N/Q

SYMBOL	Q-SBT0404
CONNECTION	1/4Q x 1/4N x 1/4Q



QC BULKHEAD UNION Q/Q

SYMBOL	Q-BU0404
CONNECTION	1/4Q x 1/4Q



FLOW RESTRICTORS

SYMBOL	Q-FR350	Q-FR420	Q-FR500
CONNECTION	1/4" QUICK CONNECTOR		
WORKING TEMPERATURE	2-30 (°C)		
FLOW RATE	350 ml/min	420 ml/min	500 ml/min

